

# Profesjonalne monitory wielkoformatowe Samsung

## Nowy wymiar komunikacji



**SAMSUNG**

TURN ON TOMORROW

# GALERIA HANDLOWA



Seria  
UX(n) >

## Twoja reklama będzie teraz dobrze widoczna

W monitorach Samsung UX(n) tkwi ogromny potencjał. Z wbudowanym komputerem PC, z dyskiem twardym 40 GB, z wbudowanymi głośnikami i wąską 11-milimetrową ramką dają one nieograniczone możliwości tworzenia spektakularnych ścian wideo, na których klienci zobaczą dokładnie to, co zamierzasz im pokazać.



## uVending > Nowa generacja urządzeń vendingowych

Interaktywne urządzenie uVending odmieni sposób sprzedaży Twoich produktów. Jego 46" ekran DID promuje produkty, skutecznie przyciągając uwagę otoczenia. Moduł sieci bezprzewodowej przesyła istotne informacje w czasie rzeczywistym, a inteligentny czujnik wstrząsów i wbudowana kamera chronią urządzenie przed aktami wandalizmu i kradzieży.

# OUTDOOR



## Seria **Perfekcyjny obraz, niezależnie od pogody**

DR(n)-S >

Nawet w bezpośrednim świetle słonecznym obraz na monitorach Samsung DR(n)-S pozostaje idealnie wyraźny.



## Seria **Interaktywne punkty informacyjne**

DR(n)-A >

Odporne na wszelkie warunki pogodowe monitory Samsung DR(n)-A łączą w sobie innowacyjność ekranu dotykowego z inteligentnymi funkcjami zapobiegającymi dewastacji. Wbudowany wydajny komputer PC z kartą sieciową, modulem Wi-Fi i Bluetooth umożliwia zdalne zarządzanie wyświetlanymi treściami.

# LOTNISKO



Seria  
DX(n) >

## Najważniejsze informacje dostępne w systemie 24 h/7

Seria monitorów Samsung DX(n) przeznaczona jest do ciągłej 24-godzinnej pracy przez 7 dni w tygodniu, dostarczając informacje w czasie rzeczywistym. Jego obraz o doskonałej jakości Full HD 1080p, wysoka czytelność oraz wbudowane głośniki i twardy dysk 40 GB zapewniają łatwy dostęp do informacji na ekranie.



Seria DM > **Informacja czuła na dotyk**

Monitory Samsung z serii DM zapewniają możliwość interakcji z wyświetlaną informacją. Wyjątkowa czytelność i pewność działania czyni je idealnym rozwiązaniem do użytkowania 24 h na dobę, 7 dni w tygodniu. Bardzo niski pobór mocy wpływa na ich przedłużoną żywotność, zachowując na długo idealne parametry pracy.

# FINANSE



## Seria EX(n) >

### Nowa generacja ekranów LED

Ultrasłukie i lekkie monitory Samsung z serii EX(n) z podświetleniem LED przenoszą odbiorców w zupełnie nowy wymiar komunikacji. Wbudowany komputer PC zapewnia wysoką wydajność oglądania wideo w jakości Full HD, przy jednoczesnym oszczędnym użytkowaniu, wpływającym na obniżenie kosztów. Zastosowanie technologii LED znacznie zmniejszyło wagę urządzenia oraz koszty jego eksploatacji.



## Seria TS(n) >

### Duży wybór rozmiarów

Szeroka gama oferowanych monitorów od 23" do 82" gwarantuje wybór odpowiedniego rozwiązania dostosowanego do Twoich potrzeb. Ich dotykowe ekrany umożliwiają klientom intuicyjną interakcję z wysokiej jakości obrazami ukazując zupełnie nowe oblicze komunikacji.



## E-tablica / 650TS

### Stworzony do edukacji

Dzięki zastosowanej technologii „przeciagnij i upuść” użytkownik ma łatwy dostęp do wbudowanej biblioteki z informacjami oraz pełną obsługę multimediów na ekranie o formacie dopasowanym do treści. Nauczyciel w trakcie prezentacji może sporządzać notatki na wyświetlanych na ekranie treściach, co korzystnie wpływa na proces przyswajania nowych informacji przez uczniów i czyni edukację interaktywną.

### Interaktywna edukacja

Nasze edukacyjne oprogramowanie to potężne interaktywne narzędzie do zarządzania siecią wyświetlaczy w klasie, umożliwiające łatwy dostęp do monitorów uczniów. Wykorzystując je, nauczyciel i uczniowie mogą w pełni współpracować, a edukacja staje się wtedy przyjemną formą poznawania świata. Dzięki wielu przyjaznym funkcjom, które można dostosować do indywidualnych potrzeb, nauczyciel ma szybki i wygodny dostęp w trybie pulpitu Windows lub w trybie tablicy.



### Nowy wymiar edukacji

Samsung 650TS jest wynikiem ewolucji edukacyjnych e-tablic. Jego 65” ekran dotykowy Full HD umożliwia interaktywną komunikację w klasie oraz zachęca uczniów do zaangażowania, skupiając ich uwagę na temacie lekcji, tworząc jednocześnie doskonałą atmosferę sprzyjającą nauczaniu.



# Innowacyjne rozwiązania



## Innowacyjne rozwiązania

Jesteśmy pewni, że istnieje taki monitor Samsung LFD, który będzie odpowiadać Twoim potrzebom. Stworzone przez nas urządzenia i oprogramowanie wychodzą naprzeciw oczekiwaniom klientów.

## Inteligentne interaktywne rozwiązania

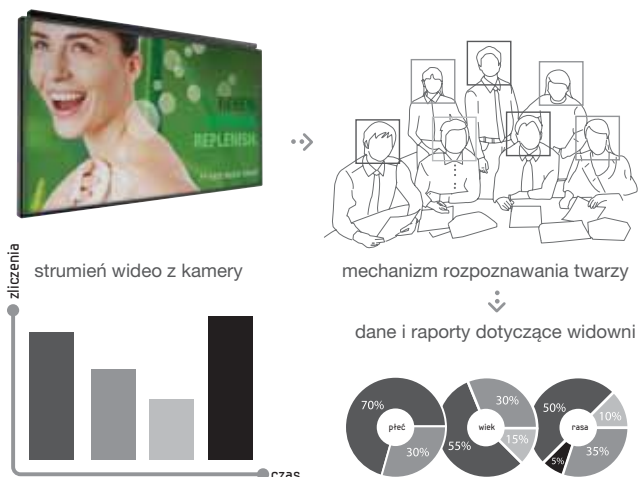
Zapraszamy do świata nieograniczonych możliwości oferowanych przez monitory Samsung LFD. Szeroki zakres proponowanych rozwiązań został stworzony z myślą o usprawnieniu funkcjonowania Twojej firmy. Przykładem może być urządzenie uVending z interaktywnym ekranem dotykowym i możliwością przesyłania informacji statystycznych o odbiorcach produktów.



## Pomiar widowni

Nowatorskie rozwiązanie Samsung do automatycznego pomiaru widowni wykorzystuje technologię rozpoznawania twarzy, rozróżniając płeć, wiek i pochodzenie etniczne. Zaawansowana technologia analizy wideo działa z ponad 90% dokładnością, dzięki czemu pomaga efektywnie dopasować treść reklam do potrzeb grupy docelowej.

Ten niesamowity system dostarcza również użytecznych informacji na temat liczebności i rodzaju widzów oraz dokonuje pomiaru ich zainteresowania obrazem, pomagając określić skuteczność reklamy prezentowanej na monitorze.



## MagicInfo

### Rozwiązanie wykorzystujące Internet

MagicInfo jest aplikacją wykorzystującą do komunikacji Internet, dzięki temu pozwala na łatwe tworzenie inteligentnej sieci wyświetlaczy. Może być ona uaktualniana o nowe efekty przejść, dodatkowe wtyczki i interaktywne narzędzia, które pozwalają stworzyć doskonałą platformę dla profesjonalnych prezentacji informacji i reklam.



### Dostęp wszędzie i w każdej chwili

Oprogramowanie MagicInfo umożliwia łatwy nadzór nad monitorami LFD przez przeglądarkę internetową. Możesz nadzorować działanie systemu i wyświetlanie treści, tworząc w ten sposób idealną platformę dla profesjonalnych prezentacji.

### Łatwa aktualizacja oprogramowania

Możesz skonfigurować system tak, aby automatycznie pobierał aktualizacje bezpośrednio z serwera, dzięki czemu MagicInfo jest jeszcze bardziej wydajnym narzędziem do zarządzania siecią wyświetlaczy. Jego intuicyjny interfejs użytkownika i udoskonalone funkcje sprawiają, że monitory Samsung LFD są zawsze na czasie.

### Łatwe tworzenie harmonogramu

Dzięki wykorzystaniu funkcji Easy Scheduling i Perfect Hardware innowacyjny interfejs aplikacji MagicInfo daje użytkownikowi możliwość łatwego planowania emisji, a funkcja Urgent Schedule pozwala na wyświetlanie pilnych treści (np. wiadomości tekstowych) poza ustalonym wcześniej harmonogramem.

### Łatwe zarządzanie treścią

Aplikacja iAuthor pozwala wybrać rozdzielczość ekranu, odpowiednio łożyć treść i dostosować sposób wyświetlania do własnych potrzeb. Ponad 300 efektów przejścia oraz prosta obsługa interfejsu użytkownika czyni tę aplikację doskonałym narzędziem służącym do rozplanowania wyświetlanej informacji.

### Wygodna kontrola monitorów LFD

MagicInfo, umożliwiając zdalne monitorowanie ekranów LFD, dostarcza informacji w czasie rzeczywistym - więc o każdej porze możesz sprawdzić, w jaki sposób wyświetlane są Twoje prezentacje czy reklamy.

### Łatwe publikowanie treści przez USB

Dzięki innowacyjnemu mechanizmowi wykorzystującemu port USB publikowanie własnych treści jest niezwykle proste. Wystarczy wcześniej ustalić w harmonogramie, że zaplanowane do wyświetlania treści będą pobierane z pamięci USB. Podłączasz następnie pendrive, a reszta dzieje się automatycznie.

# Zwiększona funkcjonalność

## Wydajne, profesjonalne ekrany

Uniwersalne monitory wielkoformatowe Samsung zapewniają szeroki zakres funkcjonalności dzięki czemu doskonale działają w każdym miejscu – zarówno w pomieszczeniach jak i na zewnątrz, samodzielnie lub w ścianie wideo. Zostały bowiem stworzone tak, abyś mógł swobodnie wybrać jak, gdzie i co chcesz wyświetlić.

## Ściany wideo

Monitory Samsung LFD posiadają wąską ramkę, wydajny wbudowany procesor i dwa tryby pracy (Natural i Full), co umożliwia łatwe tworzenie ścian wideo o wymiarach od 1x1 do 10x10 ekranów.



## Zaawansowane funkcje kontroli wielu monitorów

Monitory Samsung LFD wyposażone są w oprogramowanie Multi Control Display (MDC), które ułatwia sterowanie wieloma monitorami przez interfejsy RS232 i RJ45. Łatwe w obsłudze oprogramowanie MDC umożliwia zdalne sterowanie monitorami.



## Wydajny wbudowany komputer PC

Monitory Samsung LFD wyposażone są w wydajne wbudowane komputery PC, zapewniające skuteczną, efektywną i jednoczesną kontrolę wielu monitorów. Dzięki łatwej konfiguracji poprzez LAN i zarządzanie przez oprogramowanie zainstalowane na serwerze masz wszystko, czego potrzebujesz do wyświetlania informacji.



## Praca w pionie i poziomie

Ponieważ wiemy, że od ekranów wielkoformatowych oczekujesz uniwersalności zastosowań więc nasze monitory przygotowaliśmy tak, by mogły pracować zarówno w trybie „panorama” jak i „portret”. Zapewniamy wsparcie sprzętowe oraz oprogramowanie Magic Rotation.



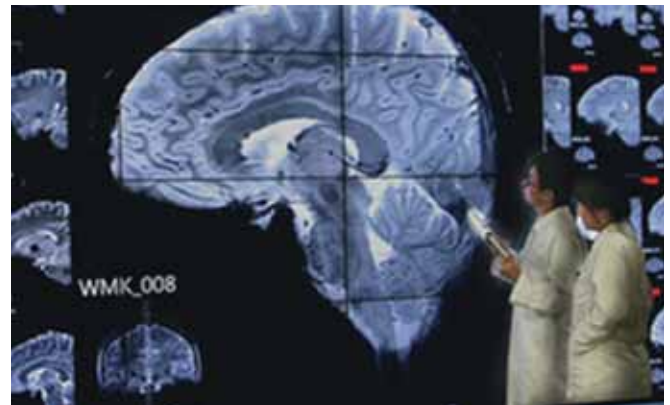
## Monitory Samsung LFD – przykłady instalacji

Chiny  
LFD w Muzeum Terakotowej Armii



460UT: 16 ekranów / 700DXn: 3 ekrany

Korea Południowa  
Instytut Badań Układu Nerwowego



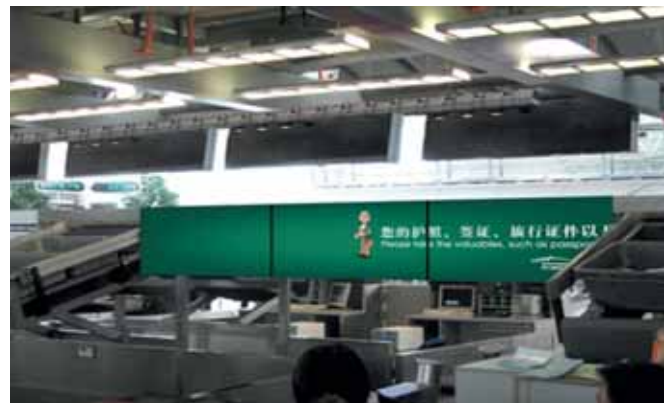
460UTN-UD: 16 ekranów / MID462: 4 ekrany (ściana wideo 4x4)

Holandia  
AZN, energetyka



460UX: 24 ekrany z dodatkowymi monitorami PC

Chiny  
Lotnisko w Guangzhou



460UX: 320 ekranów

Malezja  
Galeria handlowa Plaza Low Yat



460UXn: 28 ekranów

Chiny  
Metro w Pekinie, linie nr 1/2



460MX-2: 600 ekranów / 400MX-2: 100 ekranów



LFD z podświetleniem LED

## LFD z podświetleniem LED - ewolucja cyfrowych wyświetlaczy

Wielkoformatowe monitory z serii EX(n) z podświetleniem LED potwierdzają zachodzącą w świecie cyfrowych wyświetlaczy ewolucję. Ich unikalne, przyjazne funkcje umożliwiają obniżenie zużycia energii o 30% w stosunku do poprzednich modeli, obniżając dzięki temu koszty eksploatacji i chroniąc środowisko naturalne. Ultrasmukłe i ultralekkie monitory Full HD i rozszerzone możliwości w zakresie ich podłączania, pozwalają tworzyć profesjonalne i dopasowane do potrzeb użytkowników doskonałe ekrany.

### Ekologiczna oszczędność

By lepiej chronić naturalne zasoby ziemi oraz obniżyć emisję dwutlenku węgla, w monitorach Samsung z serii EX(n) zastosowano innowacyjną technologię podświetlania LED, zmniejszającą zużycie energii o ponad 30%.



### Ekonomiczne rozwiązania

Wbudowany komputer eliminuje konieczność zakupu dodatkowych urządzeń i radykalnie ogranicza zużycie energii, zapewniając jednocześnie wyjątkową wydajność przez cały okres ich użytkowania.



### Ultrasmukłe, ultralekkie

Bardzo lekka i smukła konstrukcja wielkoformatowych monitorów Samsung LED otwiera nową erę elegancji i wydajności. Ich ultrasmukły styl przyciąga wzrok, a ich ultralekka konstrukcja sprawia, że bez wysiłku każdy może je przenieść i umieścić w dogodnym miejscu, co ułatwia instalację i konserwację oraz umożliwia tworzenie doskonałych obrazów nawet na niewielkiej powierzchni.

→ ← Grubość: 39,9 mm



Waga: 12 kg (40")

# Ekorozwiązania

Jako wiodący na świecie producent wyświetlaczy, jesteśmy świadomi naszej odpowiedzialności wobec środowiska. Nasze monitory LFD nie służą tylko do generowania zysków, ale przyczyniają się także do ochrony środowiska naturalnego naszej planety. Zastosowanie systemu zaawansowanego oszczędzania energii i ekologicznych trybów pracy, które zwiększają żywotność modułu podświetlenia LED, świadczy o naszym profesjonalnym podejściu do idei programu PlanetFirst™.

## Innowacyjna ekotechnologia

Monitory Samsung LFD zaprojektowano z troską o środowisko naturalne, wykorzystując innowacyjną technologię, umożliwiającą obniżenie zużycia energii o 30% w porównaniu z konwencjonalnymi monitorami LCD/LFD. Inteligentny czujnik pomiaru oświetlenia automatycznie ocenia warunki otoczenia optymalizując jasność ekranu, co wpływa na doskonałą czytelność obrazu.



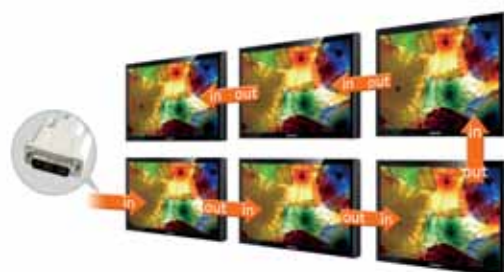
## Podświetlenie LED

Nasze monitory LFD w inteligentny sposób wykorzystują diody LED jako źródło podświetlenia ekranu. Dzięki temu wyświetlacze te są bardziej przyjazne dla środowiska - nie zawierają halogenów i rtęci oraz zużywają do 30% energii mniej, niż konwencjonalne ekrany wielkoformatowe.



## Zredukowane koszty, zwiększona wydajność

Monitory Samsung LFD wyposażone są w funkcję DVI Chain, co eliminuje konieczność zakupu dodatkowych urządzeń zewnętrznych, by móc je połączyć w zestaw. Dzięki temu monitory wielkoformatowe Samsung są najbardziej opłacalnym rozwiązaniem do zarządzania treścią wyświetlaną na wielu ekranach.



## Certyfikat Energy Star 5.0\*

Monitory Samsung LFD spełniają najnowsze kryteria Energy Star 5.0 i są najbardziej przyjaznymi dla środowiska produktami na rynku.



\* Nie dotyczy całej oferty. Szczegóły w specyfikacji.

# W zgodzie z naturą



# Seria LED EX(n)

LED

Model		400EX	400EXn	460EX
<b>Panel</b>	Przekątna	40"	40"	46"
	Rodzaj	120 Hz, z podświetleniem LED	120 Hz, z podświetleniem LED	120 Hz, z podświetleniem LED
	Rozdzielczość	1920x1080	1920x1080	1920x1080
	Plamka	0,46125x0,46125 mm	0,46125x0,46125 mm	0,53025x0,53025 mm
	Jasność	450 (typ.)/400 (min.) cd/m <sup>2</sup>	450 (typ.)/400 (min.) cd/m <sup>2</sup>	450 (typ.)/400 (min.) cd/m <sup>2</sup>
	Kontrast statyczny	5000:1	5000:1	5000:1
	Kontrast dynamiczny	10000:1	10000:1	10000:1
	Kąty widoczności (poz./pion.)	178°/178°	178°/178°	178°/178°
	Czas reakcji (G-to-G)	6 ms	6 ms	6 ms
	Przestrzeń barw (CIE1931)	80%	80%	80%
<b>Podłączenia</b>	Wejścia komputerowe	D-Sub	D-Sub	D-Sub
	Wejścia wideo	HDMI	HDMI	HDMI
	Wyjścia komputerowe	DVI	DVI	DVI
	Wyjścia audio	Jack stereo	Jack stereo	Jack stereo
	Wejścia audio	Jack (PC)	Jack (PC)	Jack (PC)
	MDC	RS232C in/out, RJ45	RS232C in/out, RJ45	RS232C in/out, RJ45
	Wyjście 5 V	-	-	-
<b>Zasilanie</b>	Pobór mocy	140 W (maks.)/115 W (typ.)	200 W (maks.)/145 W (typ.)	160 W (maks.)/135 W (typ.)
	Pobór mocy (tryb czuwania)	2 W	4 W	2 W
	Zasilanie	AC 100-240 V (+/-10%), 50/60 Hz	AC 100-240 V (+/-10%), 50/60 Hz	AC 100-240 V (+/-10%), 50/60 Hz
<b>Specyfikacja mechaniczna</b>	Uchwyt VESA	400x400 mm	400x400 mm	400x400 mm
	Kolor	Czarny	Czarny	Czarny
	Waga (netto/brutto)	zwykły 12,0 kg	zwykły 12,7 kg	zwykły 15,0 kg
		z szybą ochr. -	zwykły -	zwykły -
	Wymiary (bez podstawy)	zwykły 949,7x580x6x42,6 mm	zwykły 949,7x580,6x42,6 mm	zwykły 1082,3x654,5x39,9 mm
		z szybą ochr. -	zwykły -	zwykły -
	Wymiary (z podstawą niedołączoną do zestawu)	-	-	-
	Wymiary po zapakowaniu	-	-	-
	Szerokość ramki	29,5 mm	29,5 mm	29,5 mm
	Szyba ochronna	-	-	-
<b>Użytkowanie</b>	Temperatura	zwykły 0°C-40°C (bez sieci)	zwykły 10°C-40°C (z siecią)	zwykły 0°C-40°C (bez sieci)
		z szybą ochr. -	zwykły -	zwykły -
	Wilgotność	10%-80%	10%-80%	10%-80%
MTBF	50000 h	50000 h	50000 h	
<b>Funkcje</b>	Sieć	-	Tak (MagicInfo)	-
	Głośniki	15 Wx2 wbudowane	15 Wx2 wbudowane	15 Wx2 wbudowane
	Funkcje specjalne	- Wykrywanie błędów lampy	- Wykrywanie błędów lampy	- Wykrywanie błędów lampy
		- Czujnik jasności	- Czujnik jasności	- Czujnik jasności
		- Czujnik temperatury	- Czujnik temperatury	- Czujnik temperatury
		- RJ 45/RS232C	- RJ 45/RS232C	- RJ 45/RS232C
		- Pętla DVI	- Pętla DVI	- Pętla DVI
	- PIP/PBP	- PIP/PBP	- PIP/PBP	
Certyfikat Energy Star 5.0	Tak	-	Tak	
<b>Sieć</b>	System operacyjny	-	Windows® Embedded Standard	-
	CPU	-	CPU Dual-Core (2,3 GHz)	-
	FDM	-	HDD 80 GB	-
	Pamięć	-	DDR2 1 GB	-
	Ethernet	-	Gigabit LAN	-
	USB	-	3xUSB	-
	Wyjście VGA	-	1xVGA	-
	Funkcje MagicInfo	- Odtwarzanie treści (zdjęcia, filmy, muzyka, pliki biurowe, PDF, Flash, strony WWW, tekst, źródła wejściowe)	- Odtwarzanie treści (zdjęcia, filmy, muzyka, pliki biurowe, PDF, Flash, strony WWW, tekst, źródła wejściowe)	- Odtwarzanie treści (zdjęcia, filmy, muzyka, pliki biurowe, PDF, Flash, strony WWW, tekst, źródła wejściowe)
		- Kalendarz wyświetleń	- Kalendarz wyświetleń	- Kalendarz wyświetleń
		- Sterowanie kilkoma monitorami przez sieć (MDC)	- Sterowanie kilkoma monitorami przez sieć (MDC)	- Sterowanie kilkoma monitorami przez sieć (MDC)
		- Diagnostyka (lampa, temperatura itd.)	- Diagnostyka (lampa, temperatura itd.)	- Diagnostyka (lampa, temperatura itd.)
		- System informacji o sieci	- System informacji o sieci	- System informacji o sieci
		- Zarządzanie zasobami (Asset management)	- Zarządzanie zasobami (Asset management)	- Zarządzanie zasobami (Asset management)
- Praca w sieci WAN		- Praca w sieci WAN	- Praca w sieci WAN	
	-	-	-	
	-	-	-	
<b>Akcesoria</b>	Instrukcje obsługi	Instrukcja szybkiej instalacji, karta gwarancyjna, płyta CD	Instrukcja szybkiej instalacji, karta gwarancyjna, płyta CD	Instrukcja szybkiej instalacji, karta gwarancyjna, płyta CD
	Kable	Kabel zasilania, D-sub	Kabel zasilania, D-sub	Kabel zasilania, D-sub
	Inne	Pilot, baterie	Pilot, baterie	Pilot, baterie
	Gwarancja	3 lata	3 lata	3 lata

\* Wygląd i specyfikacja techniczna produktów może zostać zmieniona bez powiadomienia.

Model		460EXn	550EX	550EXn
<b>Panel</b>	Przekątna	46"	55"	55"
	Rodzaj	120 Hz, z podświetleniem LED	120 Hz, z podświetleniem LED	120 Hz, z podświetleniem LED
	Rozdzielczość	1920x1080	1920x1080	1920x1080
	Plamka	0,53025x0,53025 mm	0,63x0,63 mm	0,63x0,63 mm
	Jasność	450 (typ.)/400 (min.) cd/m <sup>2</sup>	450 (typ.)/400 (min.) cd/m <sup>2</sup>	450 (typ.)/400 (min.) cd/m <sup>2</sup>
	Kontrast statyczny	5000:1	5000:1	5000:1
	Kontrast dynamiczny	10000:1	10000:1	10000:1
	Kąty widoczności (poz./pion.)	178°/178°	178°/178°	178°/178°
	Czas reakcji (G-to-G)	6 ms	6 ms	6 ms
	Przestrzeń barw (CIE1931)	80%	80%	80%
<b>Podłączenia</b>	Wejścia komputerowe	D-Sub	D-Sub	D-Sub
	Wejścia wideo	HDMI	HDMI	HDMI
	Wyjścia komputerowe	DVI	DVI	DVI
	Wyjścia audio	Jack	Jack	Jack
	Wejścia audio	Jack (PC)	Jack (PC)	Jack (PC)
	MDC	RS232C in/out, RJ45	RS232C in/out, RJ45	RS232C in/out, RJ45
	Wyjście 5 V	-	-	-
<b>Zasilanie</b>	Pobór mocy	220 W (maks.)/170 W (typ.)	190 W (maks.)/165 W (typ.)	250 W (maks.)/200 W (typ.)
	Pobór mocy (tryb czuwania)	4 W	2 W	4 W
	Zasilanie	AC 100-240 V (+/-10%), 50/60 Hz	AC 100-240 V (+/-10%), 50/60 Hz	AC 100-240 V (+/-10%), 50/60 Hz
<b>Specyfikacja mechaniczna</b>	Uchwyt VESA	400x400 mm	400x400 mm	400x400 mm
	Kolor	Czarny	Czarny	Czarny
	Waga (netto/brutto)	zwykły 15,7 kg	18,3 kg	19,0 kg
		z szybą ochr.	-	-
	Wymiary (bez podstawy)	zwykły 1082,3x654,5x39,9 mm	1273,3x763,3x39,9 mm	1273,3x763,3x39,9 mm
		z szybą ochr.	-	-
	Wymiary (z podstawą niedołączoną do zestawu)	-	-	-
	Wymiary po zapakowaniu	-	-	-
	Szerokość ramki	29,5 mm	29,5 mm	29,5 mm
	Szyba ochronna	-	-	-
<b>Użytkowanie</b>	Temperatura	zwykły 10°C-40°C (z siecią)	0°C-40°C (bez sieci)	10°C-40°C (z siecią)
		z szybą ochr.	-	-
	Wilgotność	10%-80%	10%-80%	10%-80%
MTBF	50000 h	50000 h	50000 h	
<b>Funkcje</b>	Sieć	Tak (MagicInfo)	-	Tak (MagicInfo)
	Głośniki	15 Wx2 wbudowane	15 Wx2 wbudowane	15 Wx2 wbudowane
	Funkcje specjalne	- Wykrywanie błędów lampy	- Wykrywanie błędów lampy	- Wykrywanie błędów lampy
		- Czujnik jasności	- Czujnik jasności	- Czujnik jasności
		- Czujnik temperatury	- Czujnik temperatury	- Czujnik temperatury
		- RJ 45/RS232C	- RJ 45/RS232C	- RJ 45/RS232C
		- Pętla DVI	- Pętla DVI	- Pętla DVI
		- PIP/PBP	- PIP/PBP	- PIP/PBP
	Certyfikat Energy Star 5.0	-	Tak	-
<b>Sieć</b>	System operacyjny	Windows® Embedded Standard	-	Windows® Embedded Standard
	CPU	CPU Dual-Core (2,3 GHz)		CPU Dual-Core (2,3 GHz)
	FDM	HDD 80 GB		HDD 80 GB
	Pamięć	DDR2 1 GB		DDR2 1 GB
	Ethernet	Gigabit LAN		Gigabit LAN
	USB	3xUSB		3xUSB
	Wyjście VGA	1xVGA		1xVGA
	Funkcje MagicInfo	- Odtwarzanie treści (zdjęcia, filmy, muzyka, pliki biurowe, PDF, Flash, strony WWW, tekst, źródła wejściowe)		- Odtwarzanie treści (zdjęcia, filmy, muzyka, pliki biurowe, PDF, Flash, strony WWW, tekst, źródła wejściowe)
		- Kalendarz wyświetleń		- Kalendarz wyświetleń
		- Sterowanie kilkoma monitorami przez sieć (MDC)		- Sterowanie kilkoma monitorami przez sieć (MDC)
		- Diagnostyka (lampa, temperatura itd.)		- Diagnostyka (lampa, temperatura itd.)
		- System informacji o sieci		- System informacji o sieci
		- Zarządzanie zasobami (Asset management)		- Zarządzanie zasobami (Asset management)
		- Praca w sieci WAN		- Praca w sieci WAN
<b>Akcesoria</b>	Instrukcje obsługi	Instrukcja szybkiej instalacji, karta gwarancyjna, płyta CD	Instrukcja szybkiej instalacji, karta gwarancyjna, płyta CD	Instrukcja szybkiej instalacji, karta gwarancyjna, płyta CD
	Kable	Kabel zasilania, D-sub	Kabel zasilania, D-sub	Kabel zasilania, D-sub
	Inne	Pilot, baterie	Pilot, baterie	Pilot, baterie
	Gwarancja	3 lata	3 lata	3 lata

# Seria LCD UT(n)

Ściany wideo (premium)

Model		460UT	460UTn	460UTN-UD	
<b>Panel</b>	Przekątna	46"	46"	46"	
	Rodzaj	S-PVA (DID)	S-PVA (DID)	S-PVA (DID)	
	Rozdzielczość	1366x768	1366x768	1366x768	
	Plamka	0,7455x0,7455 mm	0,7455x0,7455 mm	0,7455x0,7455 mm	
	Jasność		500 cd/m <sup>2</sup> (wł. tryb oszcz. energii)	500 cd/m <sup>2</sup> (wł. tryb oszcz. energii)	500 cd/m <sup>2</sup> (wł. tryb oszcz. energii)
			700 cd/m <sup>2</sup> (wyt. tryb oszcz. energii)	700 cd/m <sup>2</sup> (wyt. tryb oszcz. energii)	700 cd/m <sup>2</sup> (wyt. tryb oszcz. energii)
	Kontrast statyczny	3000:1	3000:1	3000:1	
	Kontrast dynamiczny	5000:1	5000:1	5000:1	
	Kąty widoczności (poz./pion.)	178°/178°	178°/178°	178°/178°	
	Czas reakcji (G-to-G)	8 ms	8 ms	8 ms	
Przestrzeń barw (CIE1931)	72%	72%	72%		
<b>Podłączenia</b>	Wejścia komputerowe	VGA/DVI/BNC/PC (SOG)	VGA/DVI/BNC/PC (SOG)	VGA/DVI/BNC/PC (SOG)	
	Wejścia wideo	CVBS/Component/HDMI	CVBS/Component/HDMI	CVBS/Component/HDMI	
	Wyjścia komputerowe	BNC	BNC	BNC	
	Wyjścia audio	Stereo L/R	Stereo L/R	Stereo L/R	
	Wejścia audio	Stereo L/R	Stereo L/R	Stereo L/R	
	MDC	RS232C in/out	RS232C in/out	RS232C in/out	
	Wyjście 5 V	Tak	Tak	Tak	
<b>Zasilanie</b>	Pobór mocy	290 W (maks.)/270 W (typ.)	360 W (maks.)/340 W (typ.)	360 W (maks.)/340 W (typ.)	
	Pobór mocy (tryb czuwania)	Mniej niż 2 W	Mniej niż 5 W	Mniej niż 5 W	
	Zasilanie	AC 100-240 V (+/-10%), 50/60 Hz	AC 100-240 V (+/-10%), 50/60 Hz	AC 100-240 V (+/-10%), 50/60 Hz	
<b>Specyfikacja mechaniczna</b>	Uchwyt VESA	600x400 mm	600x400 mm	600x400 mm	
	Kolor	Czarny	Czarny	Czarny	
	Waga (netto/brutto)	zwykły	27,9/33,3 kg	29,4/34,8 kg	29,4/34,8 kg
		z szybą ochr.	-	-	-
	Wymiary (bez podstawy)	zwykły	1025,7x579,8x130,0 mm	1025,7x579,8x130,0 mm	1025,7x579,8x130,0 mm
		z szybą ochr.	-	-	-
	Wymiary (z podstawą niedołączoną do zestawu)		1025,6x644,0x311,0 mm	1025,6x644,0x311,0 mm	1025,6x644,0x311,0 mm
	Wymiary po zapakowaniu		1148,0x705,0x330,0 mm	1148,0x705,0x330,0 mm	1148,0x705,0x330,0 mm
	Szerokość ramki		3,3 mm	3,3 mm	3,3 mm
	Szyba ochronna		-	-	-
<b>Użytkowanie</b>	Temperatura	zwykły	0°C-40°C	10°C-40°C	
		z szybą ochr.	-	-	
	Wilgotność		10%-80%	10%-80%	10%-80%
	MTBF		60000 h	60000 h	60000 h
<b>Funkcje</b>	Sieć	-	Tak (MagicInfo, UD)	Tak (MagicInfo, UD)	
	Głośniki	-	-	-	
	Funkcje specjalne		- Niezwykłe wąska ramka	- Niezwykłe wąska ramka	- Niezwykłe wąska ramka
			- Czujnik jasności	- Czujnik jasności	- Czujnik jasności
			- Wykrywanie błędów lampy	- Wykrywanie błędów lampy	- Wykrywanie błędów lampy
			- Czujnik temperatury	- Czujnik temperatury	- Czujnik temperatury
			- Wbudowany wentylator	- Wbudowany wentylator	- Wbudowany wentylator
			- RS232C	- RS232C	- RS232C
	Certyfikat Energy Star 5.0		Tak	-	
	<b>Sieć</b>	System operacyjny	-	Windows® XP Embedded	Windows® XP Embedded
CPU			Dual-Core CPU (2,3 GHz)	Dual-Core CPU (2,3 GHz)	
FDM			4 GB	8 GB	
Pamięć			DDR2 1 GB	DDR2 1 GB	
Ethernet			Gigabit LAN	Gigabit LAN	
USB			3xUSB	3xUSB	
Wyjście VGA			1xVGA	1xVGA	
Funkcje MagicInfo				- Odtwarzanie treści (zdjęcia, filmy, muzyka, pliki biurowe, PDF, Flash, strony WWW, tekst, źródła wejściowe)	- Odtwarzanie treści (zdjęcia, filmy, muzyka, pliki biurowe, PDF, Flash, strony WWW, tekst, źródła wejściowe)
				- Kalendarz wyświetleń	- Kalendarz wyświetleń
				- Sterowanie kilkoma monitorami przez sieć (MDC)	- Sterowanie kilkoma monitorami przez sieć (MDC)
				- Diagnostyka (lampa, temperatura itd.)	- Diagnostyka (lampa, temperatura itd.)
				- System informacji o sieci	- System informacji o sieci
				- Zarządzanie zasobami (Asset management)	- Zarządzanie zasobami (Asset management)
			- Praca w sieci WAN	- Praca w sieci WAN	
<b>Akcesoria</b>	Instrukcje obsługi	Instrukcja szybkiej instalacji, karta gwarancyjna, płyta CD	Instrukcja szybkiej instalacji, karta gwarancyjna, płyta CD	Instrukcja szybkiej instalacji, karta gwarancyjna, płyta CD	
	Kable	Kabel zasilania, D-sub	Kabel zasilania, D-sub	Kabel zasilania, D-sub	
	Inne	Pilot, baterie, przejściówka BNC-RCA	Pilot, baterie, przejściówka BNC-RCA	Pilot, baterie, przejściówka BNC-RCA	
	Gwarancja	3 lata	3 lata	3 lata	

\* Wygląd i specyfikacja techniczna produktów może zostać zmieniona bez powiadomienia.

## Seria LCD UX(n)

## Ściany wideo (ekonomiczne)

Model		400UX-2	400UXn-2	460UX-2	460UXn-2
<b>Panel</b>	Przekątna	40"	40"	46"	46"
	Rodzaj	S-PVA (DID)	S-PVA (DID)	S-PVA (DID)	S-PVA (DID)
	Rozdzielczość	1920x1080	1920x1080	1920x1080	1920x1080
	Plamka	0,46125x0,46125 mm	0,46125x0,46125 mm	0,53025x0,53025 mm	0,53025x0,53025 mm
	Jasność	500 cd/m <sup>2</sup> (wł. oszcz. energii) 700 cd/m <sup>2</sup> (wył. oszcz. energii)	500 cd/m <sup>2</sup> (wł. oszcz. energii) 700 cd/m <sup>2</sup> (wył. oszcz. energii)	500 cd/m <sup>2</sup> (wł. oszcz. energii) 700 cd/m <sup>2</sup> (wył. oszcz. energii)	500 cd/m <sup>2</sup> (wł. oszcz. energii) 700 cd/m <sup>2</sup> (wył. oszcz. energii)
	Kontrast statyczny	3000:1	3000:1	4000:1	4000:1
	Kontrast dynamiczny	10000:1	10000:1	10000:1	10000:1
	Kąty widoczności (poz./pion.)	178°/178°	178°/178°	178°/178°	178°/178°
	Czas reakcji (G-to-G)	8 ms	8 ms	8 ms	8 ms
	Przestrzeń barw (CIE1931)	72%	72%	72%	72%
<b>Podłączenia</b>	Wejścia komputerowe	VGA/DVI/BNC/PC (SOG)	VGA/DVI/BNC/PC (SOG)	VGA/DVI/BNC/PC (SOG)	VGA/DVI/BNC/PC (SOG)
	Wejścia wideo	CVBS/Component/HDMI	CVBS/Component/HDMI	CVBS/Component/HDMI	CVBS/Component/HDMI
	Wyjścia komputerowe	DVI/BNC	DVI/BNC	DVI/BNC	DVI/BNC
	Wyjścia audio	Stereo jack	Stereo jack	Stereo jack	Stereo jack
	Wejścia audio	Stereo L/R (AV), Jack (PC)	Stereo L/R (AV), Jack (PC)	Stereo L/R (AV), Jack (PC)	Stereo L/R (AV), Jack (PC)
	MDC	RS232C in/out	RS232C in/out	RS232C in/out	RS232C in/out
	Wyjście 5 V	-	-	-	-
<b>Zasilanie</b>	Pobór mocy	270 W (maks.)/250 W (typ.)	300 W (maks.)/280 W (typ.)	320 W (maks.)/290 W (typ.)	350 W (maks.)/330 W (typ.)
	Pobór mocy (tryb czuwania)	Mniej niż 2 W	Mniej niż 5 W	Mniej niż 2 W	Mniej niż 5 W
	Zasilanie	AC 100-240 V (+/-10%), 50/60 Hz	AC 100-240 V (+/-10%), 50/60 Hz	AC 100-240 V (+/-10%), 50/60 Hz	AC 100-240 V (+/-10%), 50/60 Hz
<b>Specyfikacja mechaniczna</b>	Uchwyt VESA	600x400 mm	600x400 mm	600x400 mm	600x400 mm
	Kolor	Czarny	Czarny	Czarny	Czarny
	Waga (netto/brutto)	zwykły 21,2/25,0 kg	zwykły 22,2/26,0 kg	zwykły 26,7/31,5 kg	zwykły 27,7/32,5 kg
	z szybą ochr.	-	-	-	-
	Wymiary (bez podstawy)	zwykły 914x526,5x121,5 mm	zwykły 914x526,5x121,5 mm	zwykły 1050x603x119,5 mm	zwykły 1050x603x119,5 mm
	z szybą ochr.	-	-	-	-
	Wymiary (z podstawą niedołączoną do zestawu)	zwykły 914x585x311 mm	zwykły 914x585x311 mm	zwykły 1050x662x311 mm	zwykły 1050x662x311 mm
	Wymiary po zapakowaniu	zwykły 1015x652x300 mm	zwykły 1015x652x300 mm	zwykły 1155x733x325 mm	zwykły 1155x733x325 mm
Szerokość ramki	zwykły 11 mm	zwykły 11 mm	zwykły 11 mm	zwykły 11 mm	
Szyba ochronna	zwykły -	zwykły -	zwykły -	zwykły -	
<b>Użytkowanie</b>	Temperatura	zwykły 0°C-40°C	zwykły 10°C-40°C	zwykły 0°C-40°C	zwykły 10°C-40°C
	z szybą ochr.	-	-	-	-
	Wilgotność	zwykły 10%-80%	zwykły 10%-80%	zwykły 10%-80%	zwykły 10%-80%
MTBF	zwykły 50000 h	zwykły 50000 h	zwykły 50000 h	zwykły 50000 h	
<b>Funkcje</b>	Sieć	zwykły -	zwykły Tak (MagicInfo)	zwykły -	zwykły Tak (MagicInfo)
	Głośniki	zwykły 10 Wx2 (wbudowane)	zwykły 10 Wx2 (wbudowane)	zwykły 10 Wx2 (wbudowane)	zwykły 10 Wx2 (wbudowane)
	Funkcje specjalne	zwykły - Wąska ramka	zwykły - Wąska ramka	zwykły - Wąska ramka	zwykły - Wąska ramka
	zwykły - Wykrywanie błędów lampy	zwykły - Wykrywanie błędów lampy	zwykły - Wykrywanie błędów lampy	zwykły - Wykrywanie błędów lampy	
	zwykły - Czujnik temperatury	zwykły - Czujnik temperatury	zwykły - Czujnik temperatury	zwykły - Czujnik temperatury	
	zwykły - Wbudowany wentylator	zwykły - Wbudowany wentylator	zwykły - Wbudowany wentylator	zwykły - Wbudowany wentylator	
	zwykły - RS232C	zwykły - RS232C	zwykły - RS232C	zwykły - RS232C	
	zwykły -	zwykły -	zwykły -	zwykły -	
	Certyfikat Energy Star 5.0	zwykły Tak	zwykły -	zwykły Tak	zwykły -
	zwykły -	zwykły -	zwykły -	zwykły -	
<b>Sieć</b>	System operacyjny	zwykły -	zwykły Windows® XP Embedded	zwykły -	zwykły Windows® XP Embedded
	CPU	zwykły -	zwykły Dual-Core CPU (2,3 GHz)	zwykły -	zwykły Dual-Core CPU (2,3 GHz)
	FDM	zwykły -	zwykły 4 GB	zwykły -	zwykły 4 GB
	Pamięć	zwykły -	zwykły DDR2 1 GB	zwykły -	zwykły DDR2 1 GB
	Ethernet	zwykły -	zwykły Gigabit LAN	zwykły -	zwykły Gigabit LAN
	USB	zwykły -	zwykły 3xUSB	zwykły -	zwykły 3xUSB
	Wyjście VGA	zwykły -	zwykły 1xVGA	zwykły -	zwykły 1xVGA
	Funkcje MagicInfo	zwykły -	zwykły - Odtwarzanie treści (zdjęcia, filmy, muzyka, pliki biurowe, PDF, Flash, strony WWW, tekst, źródła wejściowe)	zwykły -	zwykły - Odtwarzanie treści (zdjęcia, filmy, muzyka, pliki biurowe, PDF, Flash, strony WWW, tekst, źródła wejściowe)
	zwykły -	zwykły - Kalendarz wyświetleń	zwykły -	zwykły - Kalendarz wyświetleń	
	zwykły -	zwykły - Sterowanie kilkoma monitorami przez sieć (MDC)	zwykły -	zwykły - Sterowanie kilkoma monitorami przez sieć (MDC)	
	zwykły -	zwykły - Diagnostyka (lampa, temperatura itd.)	zwykły -	zwykły - Diagnostyka (lampa, temperatura itd.)	
	zwykły -	zwykły - System informacji o sieci	zwykły -	zwykły - System informacji o sieci	
	zwykły -	zwykły - Zarządzanie zasobami (Asset management)	zwykły -	zwykły - Zarządzanie zasobami (Asset management)	
zwykły -	zwykły - Praca w sieci WAN	zwykły -	zwykły - Praca w sieci WAN		
<b>Akcesoria</b>	Instrukcje obsługi	zwykły Instrukcja szybkiej instalacji, karta gwarancyjna, płyta CD	zwykły Instrukcja szybkiej instalacji, karta gwarancyjna, płyta CD	zwykły Instrukcja szybkiej instalacji, karta gwarancyjna, płyta CD	zwykły Instrukcja szybkiej instalacji, karta gwarancyjna, płyta CD
	Kable	zwykły Kabel zasilania, D-sub	zwykły Kabel zasilania, D-sub	zwykły Kabel zasilania, D-sub	zwykły Kabel zasilania, D-sub
	Inne	zwykły Pilot, baterie, przejściówka BNC-RCA	zwykły Pilot, baterie, przejściówka BNC-RCA	zwykły Pilot, baterie, przejściówka BNC-RCA	zwykły Pilot, baterie, przejściówka BNC-RCA
	Gwarancja	zwykły 3 lata	zwykły 3 lata	zwykły 3 lata	zwykły 3 lata

# Seria LCD DX(n)

Wszechstronne rozwiązanie

Model		400DX-2	400DXn-2	460DX-2	460DXn-2	
<b>Panel</b>	Przekątna	40"	40"	46"	46"	
	Rodzaj	S-PVA (DID)	S-PVA (DID)	S-PVA (DID)	S-PVA (DID)	
	Rozdzielczość	1920x1080	1920x1080	1920x1080	1920x1080	
	Plamka	0,46125x0,46125 mm	0,46125x0,46125 mm	0,53025x0,53025 mm	0,53025x0,53025 mm	
	Jasność		500 cd/m <sup>2</sup> (wł. oszcz. energii)	500 cd/m <sup>2</sup> (wł. oszcz. energii)	500 cd/m <sup>2</sup> (wł. oszcz. energii)	500 cd/m <sup>2</sup> (wł. oszcz. energii)
			700 cd/m <sup>2</sup> (wył. oszcz. energii)	700 cd/m <sup>2</sup> (wył. oszcz. energii)	700 cd/m <sup>2</sup> (wył. oszcz. energii)	700 cd/m <sup>2</sup> (wył. oszcz. energii)
	Kontrast statyczny	3000:1	3000:1	4000:1	4000:1	
	Kontrast dynamiczny	10000:1	10000:1	10000:1	10000:1	
	Kąty widoczności (poz./pion.)	178°/178°	178°/178°	178°/178°	178°/178°	
	Czas reakcji (G-to-G)	8 ms	8 ms	8 ms	8 ms	
Przestrzeń barw (CIE1931)	72%	72%	72%	72%		
<b>Podłączenia</b>	Wejścia komputerowe	VGA/DVI/BNC/PC (SOG)	VGA/DVI/BNC/PC (SOG)	VGA/DVI/BNC/PC (SOG)	VGA/DVI/BNC/PC (SOG)	
	Wejścia wideo	CVBS/Component/HDMI	CVBS/Component/HDMI	CVBS/Component/HDMI	CVBS/Component/HDMI	
	Wyjścia komputerowe	BNC/DVI	BNC/DVI	BNC/DVI	BNC/DVI	
	Wyjścia audio	Stereo jack	Stereo jack	Stereo jack	Stereo jack	
	Wejścia audio	Stereo L/R (AV), Jack (PC)	Stereo L/R (AV), Jack (PC)	Stereo L/R (AV), Jack (PC)	Stereo L/R (AV), Jack (PC)	
	MDC	RS232C in/out	RS232C in/out	RS232C in/out	RS232C in/out	
	Wyjście 5 V	-	-	-	-	
<b>Zasilanie</b>	Pobór mocy	270 W (maks.)/250 W (typ.)	300 W (maks.)/280 W (typ.)	320 W (maks.)/290 W (typ.)	350 W (maks.)/330 W (typ.)	
	Pobór mocy (tryb czuwania)	Mniej niż 2 W	Mniej niż 5 W	Mniej niż 2 W	Mniej niż 5 W	
	Zasilanie	AC 100-240 V (+/-10%), 50/60 Hz	AC 100-240 V (+/-10%), 50/60 Hz	AC 100-240 V (+/-10%), 50/60 Hz	AC 100-240 V (+/-10%), 50/60 Hz	
<b>Specyfikacja mechaniczna</b>	Uchwyt VESA	600x400 mm	600x400 mm	600x400 mm	600x400 mm	
	Kolor	Czarny	Srebrny, czarny	Srebrny, czarny	Czarny	
	Waga (netto/brutto)	zwykły	22,0/26,5 kg	23,0/27,5 kg	28,0/32,0 kg	29,0/33,0 kg
		z szybą ochr.	25,5/30 kg	26,5/31 kg	31,4/35,4 kg	32,4/36,4 kg
	Wymiary (bez podstawy)	zwykły	932x548x130 mm	932x548x130 mm	1068x624x130 mm	1068x624x130 mm
		z szybą ochr.	932x548x136 mm	932x548x136 mm	1068x624x136 mm	1068x624x136 mm
	Wymiary (z podstawą niedołączoną do zestawu)	932x604x311 mm	932x604x311 mm	1068x681x311 mm	1068x681x311 mm	
	Wymiary po zapakowaniu	1043x667x311 mm	1043x667x311 mm	1190x763x305 mm	1190x763x305 mm	
	Szerokość ramki	20 mm	20 mm	20 mm	20 mm	
	Szyba ochronna	Opcja	Opcja	Opcja	Opcja	
<b>Użytkowanie</b>	Temperatura	zwykły	0°C-40°C	0°C-40°C	0°C-40°C	
		z szybą ochr.	0°C-35°C	0°C-35°C	0°C-35°C	
	Wilgotność	10%-80%	10%-80%	10%-80%	10%-80%	
	MTBF	50000 h	50000 h	50000 h	50000 h	
<b>Funkcje</b>	Sieć	-	Tak (MagicInfo)	-	Tak (MagicInfo)	
	Głośniki	10 Wx2 (wbudowane)	10 Wx2 (wbudowane)	10 Wx2 (wbudowane)	10 Wx2 (wbudowane)	
	Funkcje specjalne	- Wykrywanie błędów lampy	- Wykrywanie błędów lampy	- Wykrywanie błędów lampy	- Wykrywanie błędów lampy	
		- Czujnik jasności	- Czujnik jasności	- Czujnik jasności	- Czujnik jasności	
		- Czujnik temperatury	- Czujnik temperatury	- Czujnik temperatury	- Czujnik temperatury	
		- Wbudowany wentylator	- Wbudowany wentylator	- Wbudowany wentylator	- Wbudowany wentylator	
		- RS232C	- RS232C	- RS232C	- RS232C	
		- Pętla DVI	- Pętla DVI	- Pętla DVI	- Pętla DVI	
		- PIP/PBP	- PIP/PBP	- PIP/PBP	- PIP/PBP	
	Certyfikat Energy Star 5.0	Tak	-	Tak	-	
<b>Sieć</b>	System operacyjny	-	Windows® XP Embedded	-	Windows® XP Embedded	
	CPU		Dual-Core CPU (2,3 GHz)		Dual-Core CPU (2,3 GHz)	
	FDM		HDD 40 GB		HDD 40 GB	
	Pamięć		DDR2 1 GB		DDR2 1 GB	
	Ethernet		Gigabit LAN		Gigabit LAN	
	USB		4xUSB		4xUSB	
	Wyjście VGA		-		-	
	Funkcje MagicInfo	- Odtwarzanie treści (zdjęcia, filmy, muzyka, pliki biurowe, PDF, Flash, strony WWW, tekst, źródła wejściowe)	- Odtwarzanie treści (zdjęcia, filmy, muzyka, pliki biurowe, PDF, Flash, strony WWW, tekst, źródła wejściowe)	- Odtwarzanie treści (zdjęcia, filmy, muzyka, pliki biurowe, PDF, Flash, strony WWW, tekst, źródła wejściowe)	- Odtwarzanie treści (zdjęcia, filmy, muzyka, pliki biurowe, PDF, Flash, strony WWW, tekst, źródła wejściowe)	
		- Kalendarz wyświetleń	- Kalendarz wyświetleń	- Kalendarz wyświetleń	- Kalendarz wyświetleń	
		- Sterowanie kilkoma monitorami przez sieć (MDC)	- Sterowanie kilkoma monitorami przez sieć (MDC)	- Sterowanie kilkoma monitorami przez sieć (MDC)	- Sterowanie kilkoma monitorami przez sieć (MDC)	
- Diagnostyka (lampa, temperatura itd.)		- Diagnostyka (lampa, temperatura itd.)	- Diagnostyka (lampa, temperatura itd.)	- Diagnostyka (lampa, temperatura itd.)		
- System informacji o sieci		- System informacji o sieci	- System informacji o sieci	- System informacji o sieci		
- Zarządzanie zasobami (Asset management)		- Zarządzanie zasobami (Asset management)	- Zarządzanie zasobami (Asset management)	- Zarządzanie zasobami (Asset management)		
- Praca w sieci WAN		- Praca w sieci WAN	- Praca w sieci WAN	- Praca w sieci WAN		
<b>Akcesoria</b>	Instrukcje obsługi	Instrukcja szybkiej instalacji, karta gwarancyjna, płyta CD	Instrukcja szybkiej instalacji, karta gwarancyjna, płyta CD	Instrukcja szybkiej instalacji, karta gwarancyjna, płyta CD	Instrukcja szybkiej instalacji, karta gwarancyjna, płyta CD	
	Kable	Kabel zasilania, D-sub	Kabel zasilania, D-sub	Kabel zasilania, D-sub	Kabel zasilania, D-sub	
	Inne	Pilot, baterie	Pilot, baterie, przejściówka BNC-RCA	Pilot, baterie, przejściówka BNC-RCA	Pilot, baterie, przejściówka BNC-RCA	
	Gwarancja	3 lata	3 lata	3 lata	3 lata	

\* Wygląd i specyfikacja techniczna produktów może zostać zmieniona bez powiadomienia.

Model		520DX	520DXn	
<b>Panel</b>	Przekątna	52"	52"	
	Rodzaj	S-PVA (DID)	S-PVA (DID)	
	Rozdzielczość	1920x1080	1920x1080	
	Plamka	0,6x0,6 mm	0,6x0,6 mm	
	Jasność		500 cd/m <sup>2</sup> (wł. oszcz. energii)	500 cd/m <sup>2</sup> (wł. oszcz. energii)
			700 cd/m <sup>2</sup> (wyl. oszcz. energii)	700 cd/m <sup>2</sup> (wyl. oszcz. energii)
	Kontrast statyczny	2000:1	2000:1	
	Kontrast dynamiczny	5000:1	5000:1	
	Kąty widoczności (poz./pion.)	178°/178°	178°/178°	
	Czas reakcji (G-to-G)	8 ms	8 ms	
Przestrzeń barw (CIE1931)	72%	72%		
<b>Podłączenia</b>	Wejścia komputerowe	VGA/DVI/BNC/PC (SOG)	VGA/DVI/BNC/PC (SOG)	
	Wejścia wideo	CVBS/Component/HDMI	CVBS/Component/HDMI	
	Wyjścia komputerowe	BNC	BNC	
	Wyjścia audio	Stereo L/R	Stereo L/R	
	Wejścia audio	Stereo L/R	Stereo L/R	
	MDC	RS232C in/out	RS232C in/out	
	Wyjście 5 V	Tak	Tak	
<b>Zasilanie</b>	Pobór mocy	386 W (maks.)/310 W (typ.)	456 W (maks.)/380 W (typ.)	
	Pobór mocy (tryb czuwania)	Mniej niż 2 W	Mniej niż 5 W	
	Zasilanie	AC 100-240 V (+/-10%), 50/60 Hz	AC 100-240 V (+/-10%), 50/60 Hz	
<b>Specyfikacja mechaniczna</b>	Uchwyt VESA	800x400 mm	800x400 mm	
	Kolor	Czarny	Czarny	
	Waga (netto/brutto)	zwykły	36,8/47 kg	37,4/47,6 kg
		z szybą ochr.	44,8/55 kg	45,4/55,6 kg
	Wymiary (bez podstawy)	zwykły	1211x713x137,1 mm	1211x713x137,1 mm
		z szybą ochr.	1224x720x141 mm	1224x720x141 mm
	Wymiary (z podstawą niedołączoną do zestawu)		1211x776x311 mm	1211x776,6x311 mm
	Wymiary po zapakowaniu		1338x845x355 mm	1338x845x355 mm
Szerokość ramki		22 mm	22 mm	
Szyba ochronna		Opcja	Opcja	
<b>Użytkowanie</b>	Temperatura	zwykły	0°C-40°C	10°C-40°C
		z szybą ochr.	0°C-35°C	10°C-35°C
	Wilgotność		10%-80%	10%-80%
MTBF		50000 h	50000 h	
<b>Funkcje</b>	Sieć	-	Tak (MagicInfo Pro)	
	Głośniki	10 Wx2 (wbudowane)	10 Wx2 (wbudowane)	
	Funkcje specjalne	- Wykrywanie błędów lampy	- Wykrywanie błędów lampy	- Wykrywanie błędów lampy
		- Czujnik temperatury	- Czujnik temperatury	- Czujnik temperatury
		- Wbudowany wentylator	- Wbudowany wentylator	- Wbudowany wentylator
		- BNC in/out	- BNC in/out	- BNC in/out
		- RS232C	- RS232C	- RS232C
	Certyfikat Energy Star 5.0	Tak	-	
<b>Sieć</b>	System operacyjny	-	Windows® XP Embedded	
	CPU		Dual-Core CPU (2,3 GHz)	
	FDM		4 GB	
	Pamięć		DDR2 1 GB	
	Ethernet		Gigabit LAN	
	USB		3xUSB	
	Wyjście VGA		1xVGA	
	Funkcje MagicInfo			- Odtwarzanie treści (zdjęcia, filmy, muzyka, pliki biurowe, PDF, Flash, strony WWW, tekst, źródła wejściowe)
				- Kalendarz wyświetleń
				- Sterowanie kilkoma monitorami przez sieć (MDC)
			- Diagnostyka (lampa, temperatura itd.)	
			- System informacji o sieci	
			- Zarządzanie zasobami (Asset management)	
			- Praca w sieci WAN	
<b>Akcesoria</b>	Instrukcje obsługi	Instrukcja szybkiej instalacji, karta gwarancyjna, płyta CD	Instrukcja szybkiej instalacji, karta gwarancyjna, płyta CD	
	Kable	Kabel zasilania, D-sub	Kabel zasilania, D-sub	
	Inne	Pilot, baterie, osłona HDD	Pilot, baterie, osłona HDD	
	Gwarancja	3 lata	3 lata	

# Seria LCD DX(n)

Wszechstronne rozwiązanie

Model		700DX-2	700DXn-2	820DXn-2
<b>Panel</b>	Przekątna	70"	70"	82"
	Rodzaj	S-PVA (DID)	S-PVA (DID)	S-PVA (DID)
	Rozdzielczość	1920x1080	1920x1080	1920x1080
	Plamka	0,807x0,807 mm	0,807x0,807 mm	0,9405x0,9405 mm
	Jasność	600 cd/m <sup>2</sup>	600 cd/m <sup>2</sup>	600 cd/m <sup>2</sup>
	Kontrast statyczny	2000:1	2000:1	2000:1
	Kontrast dynamiczny	2500:1	2500:1	2500:1
	Kąty widoczności (poz./pion.)	178°/178°	178°/178°	178°/178°
	Czas reakcji (G-to-G)	8 ms	8 ms	8 ms
	Przestrzeń barw (CIE1931)	72%	72%	72%
<b>Podłączenia</b>	Wejścia komputerowe	VGA/DVI/BNC/PC (SOG)	VGA/DVI/BNC/PC (SOG)	VGA/DVI/BNC/PC (SOG)
	Wejścia wideo	CVBS/Component/HDMI	CVBS/Component/HDMI	CVBS/Component/HDMI
	Wyjścia komputerowe	DVI/BNC	DVI/BNC	DVI/BNC
	Wyjścia audio	Stereo jack	Stereo jack	Stereo jack
	Wejścia audio	Stereo L/R (AV), Jack (PC)	Stereo L/R (AV), Jack (PC)	Stereo L/R (AV), Jack (PC)
	MDC	RS232C in/out	RS232C in/out	RS232C in/out
	Wyjście 5 V	-	-	-
<b>Zasilanie</b>	Pobór mocy	720 W (maks.)/680 W (typ.)	790 W (maks.)/750 W (typ.)	1 kW (maks.)/930 W (typ.)
	Pobór mocy (tryb czuwania)	Mniej niż 2 W	Mniej niż 5 W	Mniej niż 5 W
	Zasilanie	AC 100-240 V (+/-10%), 50/60 Hz	AC 100-240 V (+/-10%), 50/60 Hz	AC 100-240 V (+/-10%), 50/60 Hz
<b>Specyfikacja mechaniczna</b>	Uchwyt VESA	800x400 mm	800x400 mm	1400x800 mm, 900x800 mm
	Kolor	Czarny	Czarny	Czarny
	Waga (netto/brutto)	zwykły 81,7/102,7 kg	83/104 kg	119/154 kg
		z szybą ochr.	-	135/170 kg
	Wymiary (bez podstawy)	zwykły 1668x989x138 mm	1668x989x138 mm	1915x1126x143 mm
		z szybą ochr.	1668x989x142 mm	1915x1126x151 mm
	Wymiary (z podstawą niedołączoną do zestawu)	1668x1094x500 mm	1668x1094x500 mm	1915x1230x500 mm
	Wymiary po zapakowaniu	1825x1353x610 mm	1825x1353x610 mm	2095x1488x618 mm
Szerokość ramki	55 mm	55 mm	55 mm	
Szyba ochronna	Opcja	Opcja	Opcja	
<b>Użytkowanie</b>	Temperatura	zwykły 0°C-40°C	10°C-40°C	10°C-40°C
		z szybą ochr.	10°C-35°C	10°C-35°C
	Wilgotność	10%-80%	10%-80%	10%-80%
	MTBF	50000 h	50000 h	50000 h
<b>Funkcje</b>	Sieć	-	Tak (MagicInfo)	Tak (MagicInfo)
	Głośniki	15 Wx2 (wbudowane)	15 Wx2 (wbudowane)	15 Wx2 (wbudowane)
	Funkcje specjalne	- Wykrywanie błędów lampy	- Wykrywanie błędów lampy	- Wykrywanie błędów lampy
		- Czujnik jasności	- Czujnik jasności	- Czujnik jasności
		- Czujnik temperatury	- Czujnik temperatury	- Czujnik temperatury
		- Wbudowany wentylator	- Wbudowany wentylator	- Wbudowany wentylator
		- RS232C	- RS232C	- RS232C
		- Pętla DVI	- Pętla DVI	- Pętla DVI
		- PIP/PBP	- PIP/PBP	- PIP/PBP
	Certyfikat Energy Star 5.0	-	-	-
<b>Sieć</b>	System operacyjny	-	Windows® XP Embedded	Windows® XP Embedded
	CPU		Dual-Core CPU (2,3GHz)	Dual-Core CPU (2,3 GHz)
	FDM		40 GB	40 GB
	Pamięć		DDR2 1 GB	DDR2 1 GB
	Ethernet		Gigabit LAN	Gigabit LAN
	USB		4xUSB	4xUSB
	Wyjście VGA		-	-
	Funkcje MagicInfo		- Odtwarzanie treści (zdjęcia, filmy, muzyka, pliki biurowe, PDF, Flash, strony WWW, tekst, źródła wejściowe)	- Odtwarzanie treści (zdjęcia, filmy, muzyka, pliki biurowe, PDF, Flash, strony WWW, tekst, źródła wejściowe)
			- Kalendarz wyświetleń	- Kalendarz wyświetleń
			- Sterowanie kilkoma monitorami przez sieć (MDC)	- Sterowanie kilkoma monitorami przez sieć (MDC)
			- Diagnostyka (lampa, temperatura itd.)	- Diagnostyka (lampa, temperatura itd.)
			- System informacji o sieci	- System informacji o sieci
			- Zarządzanie zasobami (Asset management)	- Zarządzanie zasobami (Asset management)
			- Praca w sieci WAN	- Praca w sieci WAN
<b>Akcesoria</b>	Instrukcje obsługi	Instrukcja szybkiej instalacji, karta gwarancyjna, płyta CD	Instrukcja szybkiej instalacji, karta gwarancyjna, płyta CD	Instrukcja szybkiej instalacji, karta gwarancyjna, płyta CD
	Kable	Kabel zasilania, D-sub	Kabel zasilania, D-sub	Kabel zasilania, D-sub
	Inne	Pilot, baterie, przejściówka BNC-RCA	Pilot, baterie, przejściówka BNC-RCA	Pilot, baterie, przejściówka BNC-RCA
	Gwarancja	3 lata	3 lata	3 lata

\* Wygląd i specyfikacja techniczna produktów może zostać zmieniona bez powiadomienia.

# Seria LCD CX(n)

Wielofunkcyjne (LFD+TV)

Model		400CX-2	400CXn-2	460CX-2	460CXn-2
<b>Panel</b>	Przekątna	40"	40"	46"	46"
	Rodzaj	S-PVA	S-PVA	S-PVA	S-PVA
	Rozdzielczość	1920x1080	1920x1080	1920x1080	1920x1080
	Plamka	0,461x0,461 mm	0,461x0,461 mm	0,53025x0,53025 mm	0,53025x0,53025 mm
	Jasność	450 cd/m <sup>2</sup>	450 cd/m <sup>2</sup>	450 cd/m <sup>2</sup>	450 cd/m <sup>2</sup>
	Kontrast statyczny	4000:1	4000:1	4000:1	4000:1
	Kontrast dynamiczny	10000:1	10000:1	10000:1	10000:1
	Kąty widoczności (poz./pion.)	178°/178°	178°/178°	178°/178°	178°/178°
	Czas reakcji (G-to-G)	8 ms	8 ms	8 ms	8 ms
	Przestrzeń barw (CIE1931)	72%	72%	72%	72%
<b>Podłączenia</b>	Wejścia komputerowe	VGA/DVI/PC (SOG)	VGA/DW/PC (SOG)	VGA/DW/PC (SOG)	VGA/DVI/PC (SOG)
	Wejścia wideo	CVBS/HDMI/DTV	CVBS/HDMI/DTV	CVBS/HDMI/DTV	CVBS/HDMI/DTV
	Wyjścia komputerowe	DVI	DVI	DVI	DVI
	Wyjścia audio	Stereo jack	Stereo jack	Stereo jack	Stereo jack
	Wejścia audio	Stereo L/R (AV), Jack (PC)	Stereo L/R (AV), Jack (PC)	Stereo L/R (AV), Jack (PC)	Stereo L/R (AV), Jack (PC)
	MDC	RS232C in/out	RS232C in/out	RS232C in/out	RS232C in/out
	Wyjście 5 V	-	-	-	-
	<b>Zasilanie</b>	Pobór mocy	240 W (maks.)/200 W (typ.)	290 W (maks.)/260 W (typ.)	280 W (maks.)/250 W (typ.)
Pobór mocy (tryb czuwania)		Mniej niż 2 W	Mniej niż 5 W	Mniej niż 2 W	Mniej niż 5 W
Zasilanie		AC 100-240 V (+/-10%), 50/60 Hz	AC 100-240 V (+/-10%), 50/60 Hz	AC 100-240 V (+/-10%), 50/60 Hz	AC 100-240 V (+/-10%), 50/60 Hz
<b>Specyfikacja mechaniczna</b>	Uchwyt VESA	600x400 mm	600x400 mm	600x400 mm	600x400 mm
	Kolor	Błyszczący czarny	Błyszczący czarny	Błyszczący czarny	Błyszczący czarny
	Waga (netto/brutto)	zwykły 19,6/24,7 kg	zwykły 21,0/26,1 kg	zwykły 25,6/31,6 kg	zwykły 27,0/33,0 kg
	z szybą ochr.	-	-	-	-
	Wymiary (bez podstawy)	zwykły 971x582x119 mm	zwykły 971x582x119 mm	zwykły 1102x658x125,5 mm	zwykły 1102x658x125,5 mm
	z szybą ochr.	-	-	-	-
	Wymiary (z podstawą niedołączoną do zestawu)	zwykły 971x641,5x311 mm	zwykły 971x641,5x311 mm	zwykły 1102x719x311 mm	zwykły 1102x719x311 mm
	Wymiary po zapakowaniu	zwykły 1085x703x310 mm	zwykły 1085x703x310 mm	zwykły 1220x780x310 mm	zwykły 1220x780x310 mm
	Szerokość ramki	zwykły 40,0 mm	zwykły 40,0 mm	zwykły 40,0 mm	zwykły 40,0 mm
	Szyba ochronna	zwykły Opcja	zwykły Opcja	zwykły Opcja	zwykły Opcja
<b>Użytkowanie</b>	Temperatura	zwykły 0°C-40°C	zwykły 10°C-40°C	zwykły 0°C-40°C	zwykły 10°C-40°C
	z szybą ochr.	zwykły 0°C-35°C	zwykły 10°C-35°C	zwykły 0°C-35°C	zwykły 10°C-35°C
	Wilgotność	zwykły 10%-80%	zwykły 10%-80%	zwykły 10%-80%	zwykły 10%-80%
	MTBF	zwykły 50000 h	zwykły 50000 h	zwykły 50000 h	zwykły 50000 h
<b>Funkcje</b>	Sieć	zwykły -	zwykły Tak (MagicInfo Pro)	zwykły -	zwykły Tak (MagicInfo Pro)
	Głośniki	zwykły 10 Wx2 (wbudowane)	zwykły 10 Wx2 (wbudowane)	zwykły 10 Wx2 (wbudowane)	zwykły 10 Wx2 (wbudowane)
	Funkcje specjalne	zwykły - Wbudowany tuner	zwykły - Wbudowany tuner	zwykły - Wbudowany tuner	zwykły - Wbudowany tuner
		zwykły - Wykrywanie błędów lampy	zwykły - Wykrywanie błędów lampy	zwykły - Wykrywanie błędów lampy	zwykły - Wykrywanie błędów lampy
		zwykły - Czujnik temperatury	zwykły - Czujnik temperatury	zwykły - Czujnik temperatury	zwykły - Czujnik temperatury
		zwykły - Czujnik jasności	zwykły - Czujnik jasności	zwykły - Czujnik jasności	zwykły - Czujnik jasności
		zwykły - Wbudowany wentylator	zwykły - Wbudowany wentylator	zwykły - Wbudowany wentylator	zwykły - Wbudowany wentylator
		zwykły - Ściana wideo	zwykły - Ściana wideo	zwykły - Ściana wideo	zwykły - Ściana wideo
		zwykły - RS232C	zwykły - RS232C	zwykły - RS232C	zwykły - RS232C
		zwykły - Pętla DVI	zwykły - Pętla DVI	zwykły - Pętla DVI	zwykły - Pętla DVI
	zwykły - PIP/PBP	zwykły - PIP/PBP	zwykły - PIP/PBP	zwykły - PIP/PBP	
Certyfikat Energy Star 5.0	zwykły Tak	zwykły -	zwykły Tak	zwykły -	
<b>Sieć</b>	System operacyjny	zwykły -	zwykły Windows® XP Embedded	zwykły -	zwykły Windows® XP Embedded
	CPU	zwykły -	zwykły Dual-Core CPU (2,3 GHz)	zwykły -	zwykły Dual-Core CPU (2,3 GHz)
	FDM	zwykły -	zwykły 4 GB	zwykły -	zwykły 4 GB
	Pamięć	zwykły -	zwykły DDR2 1 GB	zwykły -	zwykły DDR2 1 GB
	Ethernet	zwykły -	zwykły Gigabit LAN	zwykły -	zwykły Gigabit LAN
	USB	zwykły -	zwykły 3xUSB	zwykły -	zwykły 3xUSB
	Wyjście VGA	zwykły -	zwykły 1xVGA	zwykły -	zwykły 1xVGA
	Funkcje MagicInfo	zwykły -	zwykły - Odtwarzanie treści (zdjęcia, filmy, muzyka, pliki biurowe, PDF, Flash, strony WWW, tekst, źródła wejściowe)	zwykły -	zwykły - Odtwarzanie treści (zdjęcia, filmy, muzyka, pliki biurowe, PDF, Flash, strony WWW, tekst, źródła wejściowe)
		zwykły -	zwykły - Kalendarz wyświetleń	zwykły -	zwykły - Kalendarz wyświetleń
		zwykły -	zwykły - Sterowanie kilkoma monitorami przez sieć (MDC)	zwykły -	zwykły - Sterowanie kilkoma monitorami przez sieć (MDC)
	zwykły -	zwykły - Diagnostyka (lampa, temperatura itd.)	zwykły -	zwykły - Diagnostyka (lampa, temperatura itd.)	
	zwykły -	zwykły - System informacji o sieci	zwykły -	zwykły - System informacji o sieci	
	zwykły -	zwykły - Zarządzanie zasobami (Asset management)	zwykły -	zwykły - Zarządzanie zasobami (Asset management)	
	zwykły -	zwykły - Praca w sieci WAN	zwykły -	zwykły - Praca w sieci WAN	
<b>Akcesoria</b>	Instrukcje obsługi	zwykły Instrukcja szybkiej instalacji, karta gwarancyjna, płyta CD	zwykły Instrukcja szybkiej instalacji, karta gwarancyjna, płyta CD	zwykły Instrukcja szybkiej instalacji, karta gwarancyjna, płyta CD	zwykły Instrukcja szybkiej instalacji, karta gwarancyjna, płyta CD
	Kable	zwykły Kabel zasilania, D-sub	zwykły Kabel zasilania, D-sub	zwykły Kabel zasilania, D-sub	zwykły Kabel zasilania, D-sub
	Inne	zwykły Pilot, baterie	zwykły Pilot, baterie	zwykły Pilot, baterie	zwykły Pilot, baterie
	Gwarancja	zwykły 3 lata	zwykły 3 lata	zwykły 3 lata	zwykły 3 lata
		zwykły -	zwykły -	zwykły -	zwykły -

# Seria LCD MX(n)

Ekonomiczne rozwiązania

Model		230MXn	320MX-2	320MXn-2	400MX
<b>Panel</b>	Przekątna	23"	32" (16:9)	32" (16:9)	40"
	Rodzaj	C-PVA	S-PVA	S-PVA	S-PVA
	Rozdzielczość	1920x1080	1366x768	1366x768	1920x1080
	Plamka	0,2566x0,2566 mm	0,511x0,511 mm	0,511x0,511 mm	0,461x0,461 mm
	Jasność	300 cd/m <sup>2</sup>	450 cd/m <sup>2</sup>	450 cd/m <sup>2</sup>	450 cd/m <sup>2</sup>
	Kontrast statyczny	3000:1	4000:1	4000:1	4000:1
	Kontrast dynamiczny	5000:1	10000:1	10000:1	40000:1
	Kąty widoczności (poz./pion.)	178°/178°	178°/178°	178°/178°	178°/178°
	Czas reakcji (G-to-G)	8 ms	8 ms	8 ms	8 ms
	Przestrzeń barw (CIE1931)	72%	72%	72%	72%
<b>Podłączenia</b>	Wejścia komputerowe	VGA (S0G)/HDMI	VGA/DW/PC (S0G)	VGA/DW/PC (S0G)	VGA/DW/PC (S0G)
	Wejścia wideo	HDMI	CVBS/HDMI	CVBS/HDMI	CVBS/HDMI
	Wyjścia komputerowe	VGA	-	-	-
	Wyjścia audio	Stereo jack	Stereo L/R (AV), Jack (PC)	Stereo L/R (AV), Jack (PC)	Stereo L/R (AV), Jack (PC)
	Wejścia audio	Stereo L/R (AV), Jack (PC)	Stereo L/R	Stereo L/R	Stereo L/R
	MDC	RS232C in/out	RS232C in/out	RS232C in/out	RS232C in/out
	Wyjście 5 V	-	Tak	Tak	Tak
<b>Zasilanie</b>	Pobór mocy	120 W (maks.)	143 W (maks.)/140 W (typ.)	220 W (maks.)/200 W (typ.)	220 W (maks.)/180 W (typ.)
	Pobór mocy (tryb zuwania)	Mniej niż 5 W	Mniej niż 2 W	Mniej niż 5 W	Mniej niż 2 W
	Zasilanie	AC 100-240 V (+/-10%), 50/60 Hz	AC 100-240 V (+/-10%), 50/60 Hz	AC 100-240 V (+/-10%), 50/60 Hz	AC 100-240 V (+/-10%), 50/60 Hz
<b>Specyfikacja mechaniczna</b>	Uchwyt VESA	100x100 mm	200x200 mm	200x200 mm	600x400 mm
	Kolor	Czarny	Czarny	Czarny	Czarny
	Waga (netto/brutto)	zwykły 7,0 kg z szybą ochr. 8,6 kg	13,7/16,7 kg	15,1/18,1 kg	19,0/22,5 kg 24,5/28,0 kg
	Wymiary (bez podstawy)	zwykły 557,5x339x73,9 mm z szybą ochr. -	780x482x109 mm	780x482x109 mm	971x582x118,5 mm 971x582x124x5 mm
	Wymiary (z podstawą niedołączoną do zestawu)	640x418x192 mm	780x545x311 mm	780x545x311 mm	971x643x311 mm
	Wymiary po zapakowaniu	-	890x590x256 mm	890x590x256 mm	1085x703x310 mm
	Szerokość ramki	-	40 mm	40 mm	40 mm
	Szyba ochronna	-	Opcja	Opcja	Opcja
<b>Użytkowanie</b>	Temperatura	zwykły 10°C-40°C z szybą ochr. -	0°C-40°C 0°C-35°C	10°C-40°C 10°C-35°C	0°C-40°C 10°C-35°C
	Wilgotność	10%-80%	10%-80%	10%-80%	10%-80%
	MTBF	40000 h	50000 h	50000 h	50000 h
<b>Funkcje</b>	Sieć	Tak (MagicInfo)	-	Tak (MagicInfo)	-
	Głośniki	3 Wx2 (wbudowane)	5 Wx2 (wbudowane)	5 Wx2 (wbudowane)	10 Wx2 (wbudowane)
	Funkcje specjalne	- Wykrywanie błędów lampy - Czujnik temperatury - Wbudowany wentylator - Ściana wideo - RS232C	- Wykrywanie błędów lampy - Czujnik temperatury - Wbudowany wentylator - Ściana wideo - RS232C	- Wykrywanie błędów lampy - Czujnik temperatury - Wbudowany wentylator - Ściana wideo - RS232C	- Wykrywanie błędów lampy - Czujnik temperatury - Wbudowany wentylator - Ściana wideo - RS232C
	Certyfikat Energy Star 5.0	-	Tak	-	Tak
<b>Sieć</b>	System operacyjny	Windows® XP Embedded	Obsługa sieci przy pomocy dodatkowego modułu SBB	Windows® XP Embedded	Obsługa sieci przy pomocy dodatkowego modułu SBB
	CPU	Dual-Core CPU (2,3 GHz)		Dual-Core CPU (2,3 GHz)	
	FDM	HDD 40 GB		4 GB, 8 GB (LH46MGPBC/X)	
	Pamięć	DDR2 1 GB		DDR2 1 GB	
	Ethernet	Marvell 88E8055 Gigabit LAN		Marvell 88E8055 Gigabit LAN	
	USB	4xUSB		3xUSB	
	Wyjście VGA	-		1xVGA	
	Funkcje MagicInfo	- Odtwarzanie treści (zdjęcia, filmy, muzyka, pliki biurowe, PDF, Flash, strony WWW, tekst, źródła wejściowe) - Kalendarz wyświetleń - Sterowanie kilkoma monitorami przez sieć (MDC) - Diagnostyka (lampa, temperatura itd.) - System informacji o sieci - Zarządzanie zasobami (Asset management) - Praca w sieci WAN		- Odtwarzanie treści (zdjęcia, filmy, muzyka, pliki biurowe, PDF, Flash, strony WWW, tekst, źródła wejściowe) - Kalendarz wyświetleń - Sterowanie kilkoma monitorami przez sieć (MDC) - Diagnostyka (lampa, temperatura itd.) - System informacji o sieci - Zarządzanie zasobami (Asset management) - Praca w sieci WAN	
<b>Akcesoria</b>	Instrukcje obsługi	Instrukcja szybkiej instalacji, karta gwarancyjna, płyta CD	Instrukcja szybkiej instalacji, karta gwarancyjna, płyta CD	Instrukcja szybkiej instalacji, karta gwarancyjna, płyta CD	Instrukcja szybkiej instalacji, karta gwarancyjna, płyta CD
	Kable	Kabel zasilania	Kabel zasilania, D-sub	Kabel zasilania, D-sub	Kabel zasilania, D-sub
	Inne	Pilot, baterie	Pilot, baterie	Pilot, baterie	Pilot, baterie
	Gwarancja	3 lata	3 lata	3 lata	3 lata

Model		400MXn-2	460MX-2	460MXn-2	650MP	
<b>Panel</b>	Przekątna	40"	46"	46"	65"	
	Rodzaj	S-PVA	S-PVA	S-PVA	AMV3	
	Rozdzielczość	1920x1080	1920x1080	1920x1080	1920x1080	
	Plamka	0,461x0,461 mm	0,53025x0,53025 mm	0,53025x0,53025 mm	0,744x0,744 mm	
	Jasność	450 cd/m <sup>2</sup>	450 cd/m <sup>2</sup>	450 cd/m <sup>2</sup>	510 cd/m <sup>2</sup>	
	Kontrast statyczny	4000:1	4000:1	4000:1	5000:1	
	Kontrast dynamiczny	40000:1	40000:1	40000:1	10000:1	
	Kąty widoczności (poz./pion.)	178°/178°	178°/178°	178°/178°	178°/178°	
	Czas reakcji (G-to-G)	8 ms	8 ms	8 ms	5,5 ms	
	Przestrzeń barw (CIE1931)	72%	72%	72%	72%	
<b>Podłączenia</b>	Wejścia komputerowe	VGA/DVI/PC (SOG)	VGA/DVI/PC (SOG)	VGA/DVI/PC (SOG)	VGA/DVI/BNC/PC (SOG)	
	Wejścia wideo	CVBS/HDMI	CVBS/HDMI	CVBS/HDMI	CVBS/Component/HDMI	
	Wyjścia komputerowe	-	-	-	BNC/DVI	
	Wyjścia audio	Stereo L/R (AV), Jack (PC)	Stereo L/R (AV), Jack (PC)	Stereo L/R (AV), Jack (PC)	Stereo jack	
	Wejścia audio	Stereo L/R	Stereo L/R	Stereo L/R	Stereo L/R (AV), Jack (PC)	
	MDC	RS232C in/out	RS232C in/out	RS232C in/out	RS232C in/out	
	Wyjście 5 V	Tak	Tak	Tak	-	
	<b>Zasilanie</b>	Pobór mocy	290 W (maks.)/228 W (typ.)	260 W (maks.)/240 W (typ.)	330 W (maks.)/310 W (typ.)	470 W (maks.)/430 W (typ.)
	Pobór mocy (tryb czuwania)	Mniej niż 5 W	Mniej niż 2 W	Mniej niż 5 W	Mniej niż 2 W	
	Zasilanie	AC 100-240 V (+/-10%), 50/60 Hz	AC 100-240 V (+/-10%), 50/60 Hz	AC 100-240 V (+/-10%), 50/60 Hz	AC 100-240 V (+/-10%), 50/60 Hz	
<b>Specyfikacja mechaniczna</b>	Uchwyt VESA	600x400 mm	600x400 mm	600x400 mm	600x400 mm	
	Kolor	Czarny	Czarny	Czarny	Czarny	
	Waga (netto/brutto)	zwykły	20,4/23,9 kg	27,0/33,0 kg	27,0/33,0 kg	58,0/67,4 kg
		z szybą ochr.	25,9/29,4 kg	32,0/38,0 kg	32,0/38,0 kg	-
	Wymiary (bez podstawy)	zwykły	971x582,0x118,5 mm	1102x658x125,5 kg	1102x658x125,5 mm	1554x924x123,9 mm
		z szybą ochr.	971x582,0x124,5 mm	1102x658x131,5 kg	1102x658x131,5 mm	-
	Wymiary (z podstawą niedołączoną do zestawu)	971x643x311 mm	1102x719x311 mm	1102x719x311 mm	1554x1029x500 mm	
	Wymiary po zapakowaniu	1085x703x310 mm	1220x780x310 mm	1220x780x310 mm	1690x1060x450 mm	
Szerokość ramki	40 mm	40 mm	40 mm	54 mm		
Szyba ochronna	Opcja	Opcja	Opcja	-		
<b>Użytkowanie</b>	Temperatura	zwykły	10°C-40°C	10°C-40°C	0°C-40°C	
		z szybą ochr.	10°C-35°C	10°C-35°C	10°C-35°C	
	Wilgotność	10%-80%	10%-80%	10%-80%	10% - 80%	
MTBF	50000 h	50000 h	50000 h	50000 h		
<b>Funkcje</b>	Sieć	Tak (MagicInfo)	-	Tak (MagicInfo)	Tak (MagicInfo)	
	Głośniki	10 Wx2 (wbudowane)	10 Wx2 (wbudowane)	10 Wx2 (wbudowane)	15 Wx2 (wbudowane)	
	Funkcje specjalne	- Wykrywanie błędów lampy	- Wykrywanie błędów lampy	- Wykrywanie błędów lampy	- Czujnik jasności	
		- Czujnik temperatury	- Czujnik temperatury	- Czujnik temperatury	- Wykrywanie błędów lampy	
		- Wbudowany wentylator	- Wbudowany wentylator	- Wbudowany wentylator	- Czujnik temperatury	
		- Ściana wideo	- Ściana wideo	- Ściana wideo	- Wbudowany wentylator	
		- RS232C	- RS232C	- RS232C	- Ściana wideo	
					- RS232C	
					- BNC in/out	
	Certyfikat Energy Star 5.0	-	Tak	-	Tak	
<b>Sieć</b>	System operacyjny	Windows® XP Embedded	Obsługa sieci przy pomocy dodatkowego Windows® XP Embedded modułu SBB	Dual-Core CPU (2,3 GHz)	Obsługa sieci przy pomocy dodatkowego modułu SBB	
	CPU	Dual-Core CPU (2,3 GHz)		Dual-Core CPU (2,3 GHz)		
	FDM	4 GB B, 8 GB (LH46MGTB/CX/L)		4 GB, 8 GB (LH46MGTB/CX/L)		
	Pamięć	DDR2 1 GB		DDR2 1 GB		
	Ethernet	Gigabit LAN		Gigabit LAN		
	USB	3xUSB		3xUSB		
	Wyjście VGA	1xVGA		1xVGA		
	Funkcje MagicInfo	Realtek ALC262		Realtek ALC262		
		- Odtwarzanie treści (zdjęcia, filmy, muzyka, pliki biurowe, PDF, Flash, strony WWW, tekst, źródła wejściowe)		- Odtwarzanie treści (zdjęcia, filmy, muzyka, pliki biurowe, PDF, Flash, strony WWW, tekst, źródła wejściowe)		
		- Kalendarz wyświetli		- Kalendarz wyświetli		
		- Sterowanie kilkoma monitorami przez sieć (MDC)		- Sterowanie kilkoma monitorami przez sieć (MDC)		
		- Diagnostyka (lampa, temperatura itd.)		- Diagnostyka (lampa, temperatura itd.)		
		- System informacji o sieci		- System informacji o sieci		
- Zarządzanie zasobami (Asset management)			- Zarządzanie zasobami (Asset management)			
- Praca w sieci WAN			- Praca w sieci WAN			
<b>Akcesoria</b>	Instrukcje obsługi	Instrukcja szybkiej instalacji, karta gwarancyjna, płyta CD	Instrukcja szybkiej instalacji, karta gwarancyjna, płyta CD	Instrukcja szybkiej instalacji, karta gwarancyjna, płyta CD		
Kable	Kabel zasilania, D-sub	Kabel zasilania, D-sub	Kabel zasilania, D-sub	Kabel zasilania, D-sub		
Inne	Pilot, baterie	Pilot, baterie	Pilot, baterie	Pilot, baterie		
Gwarancja	3 lata	3 lata	3 lata	3 lata		

# Seria PDP P

Ekonomiczne rozwiązania

Model		P50HP	P50FP	P63FP
<b>Panel</b>	Przekątna	50"	50"	63"
	Rodzaj	Plazma	Plazma	Plazma
	Rozdzielczość	1365x768	1920x1080	1920x1080
	Plamka	0,81x0,81 mm	0,576x0,576 mm	0,726x0,726 mm
	Jasność	1500 cd/m <sup>2</sup>	1300 cd/m <sup>2</sup>	1500 cd/m <sup>2</sup>
	Kontrast statyczny	10000:1	40000:1	40000:1
	Kontrast dynamiczny	-	-	-
	Kąty widoczności (poz./pion.)	Ponad 160°/160°	Ponad 160°/160°	Ponad 160°/160°
	Czas reakcji (G-to-G)	-	-	-
	Przestrzeń barw (CIE1931)	-	-	-
<b>Podłączenia</b>	Wejścia komputerowe	VGA (SOG)/DVI/BNC	VGA (SOG)/DVI/BNC	VGA (SOG)/DVI/BNC
	Wejścia wideo	CVBS/Component/HDMI	CVBS/Component/HDMI	CVBS/Component/HDMI
	Wyjścia komputerowe	DVI/BNC	DVI/BNC	DVI/BNC
	Wyjścia audio	Stereo jack	Stereo jack	Stereo jack
	Wejścia audio	Stereo L/R (AV), Jack (PC)	Stereo L/R (AV), Jack (PC)	Stereo L/R (AV), Jack (PC)
	MDC	RS232C in/out	RS232C in/out	RS232C in/out
	Wyjście 5 V	-	-	-
<b>Zasilanie</b>	Pobór mocy	350 W	420 W	560 W
	Pobór mocy (tryb czuwania)	2 W	2 W	2 W
	Zasilanie	AC 100-240 V (+/-10%), 50/60 Hz	AC 100-240 V (+/-10%), 50/60 Hz	AC 100-240 V (+/-10%), 50/60 Hz
<b>Specyfikacja mechaniczna</b>	Uchwyt VESA	600x400 mm	600x400 mm	676x407 mm
	Kolor	Czarny	Czarny	Czarny
	Waga (netto/brutto)	zwykły 32,7/39 kg	zwykły 33,7/40 kg	zwykły 51,8/63 kg
		z szybą ochr. -	zwykły -	zwykły -
	Wymiary (bez podstawy)	zwykły 1204,6x362,4x773,2 mm	zwykły 1204,6x362,4x773,2 mm	zwykły 1503,5x99,4x894,0 mm
		z szybą ochr. -	zwykły -	zwykły -
	Wymiary (z podstawą niedołączoną do zestawu)	zwykły 1204,6x97,1x724,1 mm	zwykły 1204,6x97,1x724,1 mm	zwykły -
	Wymiary po zapakowaniu	zwykły 1325x315x842 mm	zwykły 1325x315x842 mm	zwykły 1640x420x1030 mm
Szerokość ramki	-	-	-	
Szyba ochronna	Tak	Tak	Tak	
<b>Użytkowanie</b>	Temperatura	zwykły 0°C-40°C	zwykły 0°C-40°C	zwykły 0°C-40°C
		z szybą ochr. -	zwykły -	zwykły -
	Wilgotność	zwykły 20%-80%	zwykły 20%-80%	zwykły 20%-80%
	MTBF	zwykły 100000 h	zwykły 100000 h	zwykły 100000 h
<b>Funkcje</b>	Sieć	-	-	-
	Głośniki	10 Wx2 (wbudowane)	10 Wx2 (wbudowane)	10 Wx2 (wbudowane)
	Funkcje specjalne	- Pętla DVI	- Pętla DVI	- Pętla DVI
		- Wyjście pętli BNC	- Wyjście pętli BNC	- Wyjście pętli BNC
		- Wbudowane głośniki	- Wbudowane głośniki	- Wbudowane głośniki
		- System Anti Burn-in	- System Anti Burn-in	- System Anti Burn-in
		- RS-232C	- RS-232C	- RS-232C
		- Ściana wideo	- Ściana wideo	- Ściana wideo
		- Czujnik jasności	- Czujnik jasności	- Czujnik jasności
		- Wbudowany wentylator	- Wbudowany wentylator	- Wbudowany wentylator
Certyfikat Energy Star 5.0	Tak	Tak	Tak	
<b>Sieć</b>	System operacyjny	Obsługa sieci przy pomocy dodatkowego modułu	Obsługa sieci przy pomocy dodatkowego modułu SBB	Obsługa sieci przy pomocy dodatkowego modułu SBB
	CPU	SBB		
	FDM			
	Pamięć			
	Ethernet			
	USB			
	Wyjście VGA			
	Funkcje MagicInfo			
<b>Akcesoria</b>	Instrukcje obsługi	Instrukcja szybkiej instalacji, karta gwarancyjna, płyta CD	Instrukcja szybkiej instalacji, karta gwarancyjna, płyta CD	Instrukcja szybkiej instalacji, karta gwarancyjna, płyta CD
	Kable	Kabel zasilania, D-sub	Kabel zasilania, D-sub	Kabel zasilania, D-sub
	Inne	Pilot, baterie, rdzenie ferrytowe	Pilot, baterie, rdzenie ferrytowe	Pilot, baterie, rdzenie ferrytowe
	Gwarancja	3 lata	3 lata	3 lata

\* Wygląd i specyfikacja techniczna produktów może zostać zmieniona bez powiadomienia.

## Seria LCD DR(n)

Zewnętrzne LFD

Model		460DR (KIT)	460DRn (KIT)	700DRn (KIT)
<b>Panel</b>	Przekątna	46"	46"	70"
	Rodzaj	S-PVA (DID)	S-PVA (DID)	S-PVA (DID)
	Rozdzielczość	1366x768	1366x768	1920x1080
	Plamka	0,7455x0,7455 mm	0,7455x0,7455 mm	0,807x0,807 mm
	Jasność	1500 cd/m <sup>2</sup>	1500 cd/m <sup>2</sup>	2000 cd/m <sup>2</sup>
	Kontrast statyczny	3500:1	3500:1	2000:1
	Kontrast dynamiczny	-	-	3000:1
	Kąty widoczności (poz./pion.)	178°/178°	178°/178°	178°/178°
	Czas reakcji (G-to-G)	8 ms	8 ms	8 ms
	Przestrzeń barw (CIE1931)	50%	50%	50%
<b>Podłączenia</b>	Wejścia komputerowe	VGA/DVI/BNC/PC (SOG)	VGA/DVI/BNC/PC (SOG)	VGA/DVI/PC (SOG)
	Wejścia wideo	CVBS/S-Video/Component/HDMI	CVBS/S-Video/Component/HDMI	CVBS/HDMI
	Wyjścia komputerowe	BNC	BNC	-
	Wyjścia audio	Stereo L/R	Stereo L/R	Stereo L/R
	Wejścia audio	Stereo L/R	Stereo L/R	Stereo L/R
	MDC	RS232C in/out	RS232C in/out	RS232C in/out
	Wyjście 5 V	-	-	-
<b>Zasilanie</b>	Pobór mocy	340 W	400 W	2 kW (maks.)/1,8 kW (typ.)
	Pobór mocy (tryb czuwania)	Mniej niż 2 W	Mniej niż 5 W	Mniej niż 6 W
	Zasilanie	AC 100-240 V (+/-10%), 50/60 Hz	AC 100-240 V (+/-10%), 50/60 Hz	AC 100-240 V (+/-10%), 50/60 Hz
<b>Specyfikacja mechaniczna</b>	Uchwyt VESA	-	-	-
	Kolor	-	-	-
	Waga (netto/brutto)	zwykły 24,7/30,7 kg z szybą ochr. -	26,2/32,2 kg	-
	Wymiary (bez podstawy)	zwykły 650,6x1047,4x116,7 mm z szybą ochr. -	650,6x1047,4x116,7 mm	-
	Wymiary (z podstawą niedołączoną do zestawu)	-	-	-
	Wymiary po zapakowaniu	1165x768x290 mm	1165x768x290 mm	-
	Szerokość ramki	11 mm (panel)	11 mm (panel)	-
	Szyba ochronna	-	-	-
<b>Użytkowanie</b>	Temperatura	zwykły 0°C-40°C z szybą ochr. -	10°C-40°C	10°C-40°C
	Wilgotność	10%-80%	10%-80%	10%-80%
	MTBF	50000 h	50000 h	50000 h
<b>Funkcje</b>	Sieć	-	Tak (MagicInfo)	Tak (MagicInfo)
	Głośniki	-	-	-
	Funkcje specjalne	- Kit type - Klimatyzator lub mocowanie klimatyzatora	- Kit type - Klimatyzator lub mocowanie klimatyzatora	- Kit type - Klimatyzator lub mocowanie klimatyzatora
	Certyfikat Energy Star 5.0	-	-	-
<b>Sieć</b>	System operacyjny	-	Windows® XP Embedded	Windows® XP Embedded
	CPU	-	Dual-Core CPU (2,3 GHz)	Dual-Core CPU (2,3 GHz)
	FDM	-	4 GB	4 GB
	Pamięć	-	DDR2 1 GB	DDR2 1 GB
	Ethernet	-	Gigabit LAN	Gigabit LAN
	USB	-	3xUSB	3xUSB
	Wyjście VGA	-	-	-
	Funkcje MagicInfo	-	- Odtwarzanie treści (zdjęcia, filmy, muzyka, pliki biurowe, PDF, Flash, strony WWW, tekst, źródła wejściowe) - Kalendarz wyświetleń - Sterowanie kilkoma monitorami przez sieć (MDC) - Diagnostyka (lampa, temperatura itd.) - System informacji o sieci - Zarządzanie zasobami (Asset management) - Praca w sieci WAN	- Odtwarzanie treści (zdjęcia, filmy, muzyka, pliki biurowe, PDF, Flash, strony WWW, tekst, źródła wejściowe) - Kalendarz wyświetleń - Sterowanie kilkoma monitorami przez sieć (MDC) - Diagnostyka (lampa, temperatura itd.) - System informacji o sieci - Zarządzanie zasobami (Asset management) - Praca w sieci WAN
<b>Akcesoria</b>	Instrukcje obsługi	Instrukcja szybkiej instalacji, karta gwarancyjna, płyta CD	Instrukcja szybkiej instalacji, karta gwarancyjna, płyta CD	Instrukcja szybkiej instalacji, karta gwarancyjna, płyta CD
	Kable	Kabel zasilania, D-sub	Kabel zasilania, D-sub	Kabel zasilania, D-sub
	Inne	Pilot, baterie	Pilot, baterie	Pilot, baterie
	Gwarancja	3 lata	3 lata	3 lata

# Seria LCD DR(n)-A

Zewnętrzne LFD

Model		460DRn-A	700DRn-A	
<b>Panel</b>	Przekątna	46"	70"	
	Rodzaj	S-PVA (DID)	S-PVA (DID)	
	Rozdzielczość	1366x768	1920x1080	
	Plamka	0,7455x0,7455 mm	0,807x0,807 mm	
	Jasność	1500 cd/m <sup>2</sup>	2000 cd/m <sup>2</sup>	
	Kontrast statyczny	3500:1	2000:1	
	Kontrast dynamiczny	5000:1	3000:1	
	Kąty widoczności (poz./pion.)	178°/178°	178°/178°	
	Czas reakcji (G-to-G)	8 ms	8 ms	
	Przestrzeń barw (CIE1931)	50%	50%	
	<b>Podłączenia</b>	Wejścia komputerowe	VGA/DVI/PC (SOG)	VGA/DVI/PC (SOG)
Wejścia wideo		CVBS/HDMI	CVBS/HDMI	
Wyjścia komputerowe		-	-	
Wyjścia audio		Stereo L/R	Stereo L/R	
Wejścia audio		Stereo L/R	Stereo L/R	
MDC		RS232C in/out	RS232C in/out	
Wyjście 5 V		-	-	
<b>Zasilanie</b>	Pobór mocy	1,6 kW (maks.)/1,51 kW (typ.)	2,2 kW (maks.)/2 kW (typ.)	
	Pobór mocy (tryb czuwania)	50 W	6 W	
	Zasilanie	AC 100-240 V (+/-10%), 50/60 Hz	AC 100-240 V (+/-10%), 50/60 Hz	
<b>Specyfikacja mechaniczna</b>	Uchwyt VESA	-	-	
	Kolor	Czarny	Czarny	
	Waga (netto/brutto)	zwykły z szybą ochr.	- 165/180 kg	- 350/370 kg
	Wymiary (bez podstawy)	zwykły z szybą ochr.	- 650,6x1047,4x116,7 mm	- 2145x1120x250 mm
	Wymiary (z podstawą niedołączoną do zestawu)	-	742,0x1947,3x675,5 mm	2200x1120x750 mm
	Wymiary po zapakowaniu	-	957x2045x805 mm	848x2022x778 mm
	Szerokość ramki	-	-	-
	Szyba ochronna	Tak (5 mm)	Tak (5 mm)	Tak (5 mm)
<b>Użytkowanie</b>	Temperatura	zwykły z szybą ochr.	- 35°C-45°C	- 20°C-40°C
	Wilgotność	-	10%-80%	10%-80%
	MTBF	-	50000 h	50000 h
<b>Funkcje</b>	Sieć	Tak (MagicInfo)	Tak (MagicInfo)	
	Głośniki	10 Wx2 (wbudowane)	10 Wx2 (wbudowane)	
	Funkcje specjalne	- Pojemnościowy ekran dotykowy	-	- Wbudowany wentylator
		- Wbudowany klimatyzator	-	- Wytrzymała obudowa
		- Wytrzymała obudowa	-	- Czujnik wstrząsów
		- Czujnik wstrząsów	-	- Wi-Fi, Bluetooth
		- Wi-Fi, Bluetooth	-	- Czujnik jasności
		- Czujnik jasności	-	- Wykrywanie błędów lampy
		- Wykrywanie błędów lampy	-	- Czujnik temperatury
		- Czujnik temperatury	-	- RS232C
- RS232C		-	-	
Certyfikat Energy Star 5.0		-	-	
<b>Sieć</b>	System operacyjny	Windows® XP Embedded	Windows® XP Embedded	
	CPU	Dual-Core CPU (2,3 GHz)	Dual-Core CPU (2,3 GHz)	
	FDM	HDD 40 GB	HDD 40 GB	
	Pamięć	DDR2 1 GB	DDR2 1 GB	
	Ethernet	Gigabit LAN	Gigabit LAN	
	USB	5xUSB	5xUSB	
	Wyjście VGA	1xVGA	-	
	Funkcje MagicInfo	- Odtwarzanie treści (zdjęcia, filmy, muzyka, pliki biurowe, PDF, Flash, strony WWW, tekst, źródła wejściowe)	-	- Odtwarzanie treści (zdjęcia, filmy, muzyka, pliki biurowe, PDF, Flash, strony WWW, tekst, źródła wejściowe)
		- Kalendarz wyświetleń	-	- Kalendarz wyświetleń
		- Sterowanie kilkoma monitorami przez sieć (MDC)	-	- Sterowanie kilkoma monitorami przez sieć (MDC)
		- Diagnostyka (lampa, temperatura itd.)	-	- Diagnostyka (lampa, temperatura itd.)
		- System informacji o sieci	-	- System informacji o sieci
		- Zarządzanie zasobami (Asset management)	-	- Zarządzanie zasobami (Asset management)
- Praca w sieci WAN		-	- Praca w sieci WAN	
<b>Akcesoria</b>	Instrukcje obsługi	Instrukcja szybkiej instalacji, karta gwarancyjna, instrukcja obsługi	Instrukcja szybkiej instalacji, karta gwarancyjna, instrukcja obsługi	
	Kable	Kabel uziemiający, kabel zasilania	Kabel uziemiający, kabel zasilania	
	Inne	Pilot, baterie	Pilot, baterie	
	Gwarancja	3 lata	3 lata	

## Seria LCD DR(n)-S

Monitory do witryn z podwyższoną jasnością

Model		460DR-S	460DRn-S	
<b>Panel</b>	Przekątna	46"	46"	
	Rodzaj	S-PVA (DID)	S-PVA (DID)	
	Rozdzielczość	1366x768	1366x768	
	Plamka	0,7455x0,7455 mm	0,7455x0,7455 mm	
	Jasność	1500 cd/m <sup>2</sup>	1500 cd/m <sup>2</sup>	
	Kontrast statyczny	3500:1	3500:1	
	Kontrast dynamiczny	5000:1	5000:1	
	Kąty widoczności (poz./pion.)	178°/178°	178°/178°	
	Czas reakcji (G-to-G)	8 ms	8 ms	
	Przestrzeń barw (CIE1931)	50%	50%	
<b>Podłączenia</b>	Wejścia komputerowe	VGA/DVI/PC (SOG)	VGA/DVI/PC (SOG)	
	Wejścia wideo	CVBS/HDMI	CVBS/HDMI	
	Wyjścia komputerowe	-	-	
	Wyjścia audio	Stereo L/R	Stereo L/R	
	Wejścia audio	Stereo L/R	Stereo L/R	
	MDC	RS232C in/out	RS232C in/out	
	Wyjście 5 V	Tak	Tak	
<b>Zasilanie</b>	Pobór mocy	450 W	520 W	
	Pobór mocy (tryb czuwania)	2 W	5 W	
	Zasilanie	AC 100-240 V (+/-10%), 50/60 Hz	AC 100-240 V (+/-10%), 50/60 Hz	
<b>Specyfikacja mechaniczna</b>	Uchwyt VESA	600x400 mm	600x400 mm	
	Kolor	Czarny, srebrny	Czarny, srebrny	
	Waga (netto/brutto)	zwykły z szybą ochr.	- 48/54 kg (panorama), 47/53 kg (portret)	- 48/54 kg (panorama), 47/53 kg (portret)
	Wymiary (bez podstawy)	zwykły	-	-
		z szybą ochr.	1124,5x773,0x160,0 mm (panorama), 678x1219,5x160,0 mm (portret)	1124,5x773,0x160,0 mm (panorama), 678x1219,5x160,0 mm (portret)
	Wymiary (z podstawą niedołączoną do zestawu)		-	-
	Wymiary po zapakowaniu		1240x890x350 mm (panorama), 803x1330x350 mm (portret)	1240x890x350 mm (panorama), 803x1330x350 mm (portret)
	Szerokość ramki		53,3 mm (dolna 148,3 mm)	53,3 mm (dolna 148,3 mm)
	Szyba ochronna		Tak	Tak
<b>Użytkowanie</b>	Temperatura	zwykły z szybą ochr.	- 0°C-25°C	- 10°C-25°C
	Wilgotność		10%-80%	10%-80%
	MTBF		50000 h	50000 h
<b>Funkcje</b>	Sieć		-	Tak (MagicInfo)
	Głośniki		Tak	Tak
	Funkcje specjalne		- Wbudowany wentylator (panorama, portret) - Panel o wysokiej jasności - Wykrywanie błędów lampy - Czujnik jasności - RS232C	- Wbudowany wentylator (panorama, portret) - Panel o wysokiej jasności - Wykrywanie błędów lampy - Czujnik jasności - RS232C
	Certyfikat Energy Star 5.0		-	-
<b>Sieć</b>	System operacyjny		-	Windows® XP Embedded
	CPU			Dual-Core CPU (2,3 GHz)
	FDM			4 GB
	Pamięć			DDR2 1 GB
	Ethernet			Marvell 88E8055 Gigabit LAN
	USB			5xUSB
	Wyjście VGA			-
	Funkcje MagicInfo			- Odtwarzanie treści (zdjęcia, filmy, muzyka, pliki biurowe, PDF, Flash, strony WWW, tekst, źródła wejściowe) - Kalendarz wyświetleń - Sterowanie kilkoma monitorami przez sieć (MDC) - Diagnostyka (lampa, temperatura itd.) - System informacji o sieci - Zarządzanie zasobami (Asset management) - Praca w sieci WAN
<b>Akcesoria</b>	Instrukcje obsługi		Instrukcja szybkiej instalacji, karta gwarancyjna, płyta CD	Instrukcja szybkiej instalacji, karta gwarancyjna, płyta CD
	Kable		Kabel zasilania, D-sub	Kabel zasilania, D-sub
	Inne		Pilot, baterie, rdzenie ferrytowe	Pilot, baterie, rdzenie ferrytowe
	Gwarancja		3 lata	3 lata

# Seria LCD DX(n)-S

Monitory do witryn

Model		400DX-S	400DXn-S	460DX-S	460DXn-S	
<b>Panel</b>	Przekątna	40"	40"	46"	46"	
	Rodzaj	S-PVA (DID)	S-PVA (DID)	S-PVA (DID)	S-PVA (DID)	
	Rozdzielczość	1920x1080	1920x1080	1920x1080	1920x1080	
	Plamka	0,648x0,648 mm	0,648x0,648 mm	0,745x0,745 mm	0,745x0,745 mm	
	Jasność	700 cd/m <sup>2</sup>	700 cd/m <sup>2</sup>	700 cd/m <sup>2</sup>	700 cd/m <sup>2</sup>	
	Kontrast statyczny	3000:1	3000:1	3500:1	3500:1	
	Kontrast dynamiczny	5000:1	5000:1	5000:1	5000:1	
	Kąty widoczności (poz./pion.)	178°/178°	178°/178°	178°/178°	178°/178°	
	Czas reakcji (G-to-G)	8 ms	8 ms	8 ms	8 ms	
	Przestrzeń barw (CIE1931)	72%	72%	72%	72%	
<b>Podłączenia</b>	Wejścia komputerowe	VGA/DVI/PC (SOG)	VGA/DVI/PC (SOG)	VGA/DVI/PC (SOG)	VGA/DVI/PC (SOG)	
	Wejścia wideo	CVBS/HDMI	CVBS/HDMI	CVBS/HDMI	CVBS/HDMI	
	Wyjścia komputerowe	-	-	-	-	
	Wyjścia audio	Stereo L/R	Stereo L/R	Stereo L/R	Stereo L/R	
	Wejścia audio	Stereo L/R	Stereo L/R	Stereo L/R	Stereo L/R	
	MDC	RS232C in/out	RS232C in/out	RS232C in/out	RS232C in/out	
	Wyjście 5 V	Tak	Tak	Tak	Tak	
	<b>Zasilanie</b>	Pobór mocy	290 W (maks.)/250 W (typ.)	360 W (maks.)/320 W (typ.)	340 W (maks.)/300 W (typ.)	410 W (maks.)/370 W (typ.)
Pobór mocy (tryb czuwania)		Mniej niż 2 W	Mniej niż 5 W	Mniej niż 2 W	Mniej niż 5 W	
Zasilanie		AC 100-240 V (+/-10%), 50/60 Hz	AC 100-240 V (+/-10%), 50/60 Hz	AC 100-240 V (+/-10%), 50/60 Hz	AC 100-240 V (+/-10%), 50/60 Hz	
<b>Specyfikacja mechaniczna</b>	Uchwyt VESA	600x400 mm	600x400 mm	600x400 mm	600x400 mm	
	Kolor	Czarny	Czarny	Czarny	Czarny	
	Waga (netto/brutto)	zwykły z szybą ochr.	- 40,0/45,0 kg	- 41,0/46,0 kg	- 47,0/53,0 kg	- 48,0/54,0 kg
	Wymiary (bez podstawy)	zwykły z szybą ochr.	- 995,5x703,5x156 mm	- 995,5x703,5x156 mm	- 1124,5x773x160 mm	- 1124,5x773x160 mm
	Wymiary (z podstawą niedołączoną do zestawu)	Model bez podstawy	Model bez podstawy	Model bez podstawy	Model bez podstawy	
	Wymiary po zapakowaniu	1087x799x290 mm	1087x799x290 mm	1240x890x350 mm	1240x890x350 mm	
	Szerokość ramki	-	-	-	-	
	Szyba ochronna	Tak	Tak	Tak	Tak	
	<b>Użytkowanie</b>	Temperatura	zwykły z szybą ochr.	0°C-25°C (w słońcu) 0°C-40°C (bez słońca)	10°C-25°C (w słońcu) 10°C-40°C (bez słońca)	0°C-25°C (w słońcu) 0°C-40°C (bez słońca)
		Wilgotność	10%-80%	10%-80%	10%-80%	10%-80%
MTBF		50000 h	50000 h	50000 h	50000 h	
<b>Funkcje</b>	Sieć	-	Tak (MagicInfo)	-	Tak (MagicInfo)	
	Głośniki	10 Wx2 (wbudowane)	10 Wx2 (wbudowane)	10 Wx2 (wbudowane)	10 Wx2 (wbudowane)	
	Funkcje specjalne	- Wykrywanie błędów lampy	- Wykrywanie błędów lampy	- Wykrywanie błędów lampy	- Wykrywanie błędów lampy	
		- Czujnik jasności	- Czujnik jasności	- Czujnik jasności	- Czujnik jasności	
		- Czujnik temperatury	- Czujnik temperatury	- Czujnik temperatury	- Czujnik temperatury	
		- Wbudowany wentylator	- Wbudowany wentylator	- Wbudowany wentylator	- Wbudowany wentylator	
	Certyfikat Energy Star 5.0	-	-	-	-	
	<b>Sieć</b>	System operacyjny	-	Windows® XP Embedded	-	Windows® XP Embedded
		CPU	-	Dual-Core CPU (2,3 GHz)	-	Dual-Core CPU (2,3 GHz)
		FDM	-	4 GB	-	4 GB
Pamięć		-	DDR2 1 GB	-	DDR2 1 GB	
Ethernet		-	Gigabit LAN	-	Gigabit LAN	
USB		-	3xUSB	-	3xUSB	
Wyjście VGA		-	-	-	-	
Funkcje MagicInfo		- Odtwarzanie treści (zdjęcia, filmy, muzyka, pliki biurowe, PDF, Flash, strony WWW, tekst, źródła wejściowe)	- Odtwarzanie treści (zdjęcia, filmy, muzyka, pliki biurowe, PDF, Flash, strony WWW, tekst, źródła wejściowe)	- Odtwarzanie treści (zdjęcia, filmy, muzyka, pliki biurowe, PDF, Flash, strony WWW, tekst, źródła wejściowe)	- Odtwarzanie treści (zdjęcia, filmy, muzyka, pliki biurowe, PDF, Flash, strony WWW, tekst, źródła wejściowe)	
		- Kalendarz wyświetleń	- Kalendarz wyświetleń	- Kalendarz wyświetleń	- Kalendarz wyświetleń	
		- Sterowanie kilkoma monitorami przez sieć (MDC)	- Sterowanie kilkoma monitorami przez sieć (MDC)	- Sterowanie kilkoma monitorami przez sieć (MDC)	- Sterowanie kilkoma monitorami przez sieć (MDC)	
		- Diagnostyka (lampa, temperatura itd.)	- Diagnostyka (lampa, temperatura itd.)	- Diagnostyka (lampa, temperatura itd.)	- Diagnostyka (lampa, temperatura itd.)	
		- System informacji o sieci	- System informacji o sieci	- System informacji o sieci	- System informacji o sieci	
		- Zarządzanie zasobami (Asset management)	- Zarządzanie zasobami (Asset management)	- Zarządzanie zasobami (Asset management)	- Zarządzanie zasobami (Asset management)	
		- Praca w sieci WAN	- Praca w sieci WAN	- Praca w sieci WAN	- Praca w sieci WAN	
	<b>Akcesoria</b>	Instrukcje obsługi	Instrukcja szybkiej instalacji, karta gwarancyjna, płyta CD	Instrukcja szybkiej instalacji, karta gwarancyjna, płyta CD	Instrukcja szybkiej instalacji, karta gwarancyjna, płyta CD	Instrukcja szybkiej instalacji, karta gwarancyjna, płyta CD
		Kable	Kabel zasilania, D-sub	Kabel zasilania, D-sub	Kabel zasilania, D-sub	Kabel zasilania, D-sub
		Inne	Pilot, baterie	Pilot, baterie	Pilot, baterie	Pilot, baterie
Gwarancja		3 lata	3 lata	3 lata	3 lata	

\* Wygląd i specyfikacja techniczna produktów może zostać zmieniona bez powiadomienia.

## LCD DMn

Totem wewnętrzny

Model	460DMn	
<b>Panel</b>	Przekątna	46"
	Rodzaj	S-PVA (DID)
	Rozdzielczość	1920x1080
	Plamka	0,7455x0,7455 mm
	Jasność	700 cd/m <sup>2</sup>
	Kontrast statyczny	2500:1
	Kontrast dynamiczny	10000:1
	Kąty widoczności (poz./pion.)	178°/178°
	Czas reakcji (G-to-G)	8 ms
	Przestrzeń barw (CIE1931)	50%
<b>Podłączenia</b>	Wejścia komputerowe	-
	Wejścia wideo	HDMI
	Wyjścia komputerowe	-
	Wyjścia audio	-
	Wejścia audio	-
	MDC	-
	Wyjście 5 V	-
<b>Zasilanie</b>	Pobór mocy	355 W (maks.)/305 W (typ.)
	Pobór mocy (tryb czuwania)	5 W
	Zasilanie	AC 100-240 V (+/-10%), 50/60 Hz
<b>Specyfikacja mechaniczna</b>	Uchwyt VESA	-
	Kolor	Srebrny
	Waga (netto/brutto)	zwykły z szybą ochr.
		- 97,7/128 kg
	Wymiary (bez podstawy)	zwykły z szybą ochr.
		- -
	Wymiary (z podstawą niedolączoną do zestawu)	712x1947,5x862,1 mm
	Wymiary po zapakowaniu	874x2055x989 mm
Szerokość ramki	-	
Szyba ochronna	Tak (5 mm)	
<b>Użytkowanie</b>	Temperatura	zwykły z szybą ochr.
		- 10°C-40°C
	Wilgotność	10%-80%
MTBF	50000 h	
<b>Funkcje</b>	Sieć	Tak (MagicInfo)
	Głośniki	10 Wx2 (wbudowane)
	Funkcje specjalne	- Wytrzymała obudowa - Wbudowany wentylator
	Certyfikat Energy Star 5.0	-
<b>Sieć</b>	System operacyjny	Windows® XP Embedded
	CPU	Dual-Core CPU (2,3 GHz)
	FDM	HDD 40 GB
	Pamięć	DDR2 1 GB
	Ethernet	Gigabit LAN
	USB	4xUSB
	Wyjście VGA	-
	Funkcje MagicInfo	- Odtwarzanie treści (zdjęcia, filmy, muzyka, pliki biurowe, PDF, Flash, strony WWW, tekst, źródła wejściowe)
		- Kalendarz wyświetleń
		- Sterowanie kilkoma monitorami przez sieć (MDC)
		- Diagnostyka (lampa, temperatura itd.)
		- System informacji o sieci
		- Zarządzanie zasobami (Asset management)
	- Praca w sieci WAN	
<b>Akcesoria</b>	Instrukcje obsługi	Instrukcja szybkiej instalacji, karta gwarancyjna, płyta CD
	Kable	Kabel zasilania, D-sub
	Inne	Pilot, baterie
	Gwarancja	3 lata

# Seria LCD TS(n)

Ekran dotykowe

Model		230TSn	320TSn-2	400TSn-2	400TS-2	
<b>Panel</b>	Przekątna	23"	32"(16:9)	32"(16:9)	40"	
	Rodzaj	C-PVA	S-PVA	S-PVA	S-PVA	
	Rozdzielczość	1920x1080	1366x768	1920x1080	1920x1080	
	Plamka	0,2566x0,2566 mm	0,511x0,511 mm	0,648x0,648 mm	0,648x0,648 mm	
	Jasność	300 cd/m <sup>2</sup>	400 cd/m <sup>2</sup>	450 cd/m <sup>2</sup>	450 cd/m <sup>2</sup>	
	Kontrast statyczny	3000:1	4000:1	4000:1	4000:1	
	Kontrast dynamiczny	5000:1	10000:1	10000:1	10000:1	
	Kąty widoczności (poz./pion.)	178°/178°	178°/178°	178°/178°	178°/178°	
	Czas reakcji (G-to-G)	8 ms	8 ms	8 ms	8 ms	
	Przestrzeń barw (CIE1931)	72%	72%	72%	72%	
<b>Podłączenia</b>	Wejścia komputerowe	VGA(SOG)/HDMI	VGA/DW/PC (SOG)	VGA/DW/PC (SOG)	VGA/DW/PC (SOG)	
	Wejścia wideo	HDMI	CVBS/HDMI	CVBS/HDMI	CVBS/HDMI	
	Wyjścia komputerowe	VGA	-	-	-	
	Wyjścia audio	Stereo L/R (AV), Jack (PC)	Stereo L/R (AV), Jack (PC)	Stereo L/R (AV), Jack (PC)	Stereo L/R (AV), Jack (PC)	
	Wejścia audio	Stereo L/R	Stereo L/R	Stereo L/R	Stereo L/R	
	MDC	RS232C in/out	RS232C in/out	RS232C in/out	RS232C in/out	
	Wyjście 5 V	-	Tak	Tak	Tak	
<b>Zasilanie</b>	Pobór mocy	120 W	220 W (maks.)/200 W (typ.)	290 W (maks.)/228 W (typ.)	220 W (maks.)/158 W (typ.)	
	Pobór mocy (tryb czuwania)	Mniej niż 5 W	Mniej niż 5 W	Mniej niż 5 W	Mniej niż 5 W	
	Zasilanie	AC 100-240 V(+/-10%), 50/60 Hz	AC 100-240 V(+/-10%), 50/60 Hz	AC 100-240 V(+/-10%), 50/60 Hz	AC 100-240 V(+/-10%), 50/60 Hz	
<b>Specyfikacja mechaniczna</b>	Uchwyt VESA	100x100 mm	200x200 mm	600x400 mm	600x400 mm	
	Kolor	Czarny	Czarny	Czarny	Czarny	
	Waga (netto/brutto)	zwykły 8,35 kg	-	-	-	
		z szybą ochr.	10,0 kg	19,5/23,4 kg	28,6/33,6 kg	27,2/32,2 kg
	Wymiary (bez podstawy)	zwykły 557,5x339,0x79,2 mm	-	-	-	
		z szybą ochr.	-	787x482x116 mm	973,2x584,4x128,1 mm	973,2x584,4x128,1 mm
	Wymiary (z podstawą niedołączoną do zestawu)	-	-	787x544x311 mm	973,2x645,4x311 mm	973,2x645,4x311 mm
	Wymiary po zapakowaniu	648,0x428,0x175,0 mm	890x590x231 mm	1085x703x310 mm	1085x703x310 mm	
Szerokość ramki	-	43,5 mm	41,3 mm	41,3 mm		
Szyba ochronna	-	Tak	Tak	Tak		
<b>Użytkowanie</b>	Temperatura	zwykły 10°C-40°C	-	-	-	
		z szybą ochr.	-	10°C-35°C	10°C-35°C	
	Wilgotność	10%-80%	10%-80%	10%-80%	10%-80%	
MTBF	40000 h	50000 h	50000 h	50000 h		
<b>Funkcje</b>	Sieć	Tak (MagicInfo)	Tak (MagicInfo)	Tak (MagicInfo)	Tak (MagicInfo)	
	Głośniki	3 Wx2 (wbudowane)	5 Wx2 (wbudowane)	10 Wx2 (wbudowane)	10 Wx2 (wbudowane)	
	Funkcje specjalne	- Ekran dotykowy	- Rezystancyjny ekran dotykowy	- Rezystancyjny ekran dotykowy	- Rezystancyjny ekran dotykowy	
		- Wykrywanie błędów lampy	- Wykrywanie błędów lampy	- Wykrywanie błędów lampy	- Wykrywanie błędów lampy	
		- Czujnik temperatury	- Czujnik jasności	- Czujnik jasności	- Czujnik jasności	
		- Czujnik jasności	- Czujnik temperatury	- Czujnik temperatury	- Czujnik temperatury	
		- Wbudowany wentylator	- Wbudowany wentylator	- Wbudowany wentylator	- Wbudowany wentylator	
		- RS232C	- RS232C	- RS232C	- RS232C	
	Certyfikat Energy Star 5.0	-	-	-	-	
		-	-	-	-	
<b>Sieć</b>	System operacyjny	Windows® XP Embedded	Windows® XP Embedded	Windows® XP Embedded	-	
	CPU	Dual-Core CPU (2,3 GHz)	Dual-Core CPU (2,3 GHz)	Dual-Core CPU (2,3 GHz)	-	
	FDM	HDD 40 GB	4 GB	4 GB	-	
	Pamięć	DDR2 1 GB	DDR2 1 GB	DDR2 1 GB	-	
	Ethernet	Gigabit LAN	Gigabit LAN	Gigabit LAN	-	
	USB	4xUSB	4xUSB	4xUSB	-	
	Wyjście VGA	-	1xVGA	1xVGA	-	
	Funkcje MagicInfo	- Odtwarzanie treści (zdjęcia, filmy, muzyka, pliki biurowe, PDF, Flash, strony WWW, tekst, źródła wejściowe)	- Odtwarzanie treści (zdjęcia, filmy, muzyka, pliki biurowe, PDF, Flash, strony WWW, tekst, źródła wejściowe)	- Odtwarzanie treści (zdjęcia, filmy, muzyka, pliki biurowe, PDF, Flash, strony WWW, tekst, źródła wejściowe)	-	
		- Kalendarz wyświetleń	- Kalendarz wyświetleń	- Kalendarz wyświetleń	-	
		- Sterowanie kilkoma monitorami przez sieć (MDC)	- Sterowanie kilkoma monitorami przez sieć (MDC)	- Sterowanie kilkoma monitorami przez sieć (MDC)	-	
		- Diagnostyka (lampa, temperatura itd.)	- Diagnostyka (lampa, temperatura itd.)	- Diagnostyka (lampa, temperatura itd.)	-	
		- System informacji o sieci	- System informacji o sieci	- System informacji o sieci	-	
		- Zarządzanie zasobami (Asset management)	- Zarządzanie zasobami (Asset management)	- Zarządzanie zasobami (Asset management)	-	
		- Praca w sieci WAN	- Praca w sieci WAN	- Praca w sieci WAN	-	
		-	-	-	-	
<b>Akcesoria</b>	Instrukcje obsługi	Instrukcja szybkiej instalacji, karta gwarancyjna, płyta CD	Instrukcja szybkiej instalacji, karta gwarancyjna, płyta CD	Instrukcja szybkiej instalacji, karta gwarancyjna, płyta CD	Instrukcja szybkiej instalacji, karta gwarancyjna, płyta CD	
	Kable	Kabel zasilania, D-sub	Kabel zasilania, D-sub	Kabel zasilania, D-sub	Kabel zasilania, D-sub	
	Inne	Pilot, baterie	Pilot, baterie	Pilot, baterie	Pilot, baterie	
	Gwarancja	3 lata	3 lata	3 lata	3 lata	

\* Wygląd i specyfikacja techniczna produktów może zostać zmieniona bez powiadomienia.

Model		460TSn-2	700TSn-2	820TSn-2	
<b>Panel</b>	Przekątna	46"	70"	82"	
	Rodzaj	S-PVA	S-PVA (DID)	S-PVA (DID)	
	Rozdzielczość	1920x1080	1920x1080	1920x1080	
	Plamka	0,53025x0,53025 mm	0,807x0,807 mm	0,9405x0,9405 mm	
	Jasność	450 cd/m <sup>2</sup>	600 cd/m <sup>2</sup>	600 cd/m <sup>2</sup>	
	Kontrast statyczny	4000:1	2500:1	2000:1	
	Kontrast dynamiczny	10000:1	2500:1	2500:1	
	Kąty widoczności (poz./pion.)	178°/178°	178°/178°	178°/178°	
	Czas reakcji (G-to-G)	8 ms	8 ms	8 ms	
	Przestrzeń barw (CIE1931)	72%	72%	72%	
<b>Podłączenia</b>	Wejścia komputerowe	VGA/DVI/PC (SOG)	VGA/DVI/PC (SOG)	VGA/DVI/PC (SOG)	
	Wejścia wideo	CVBS/HDMI	CVBS/HDMI	CVBS/HDMI	
	Wyjścia komputerowe	-	DVI	DVI	
	Wyjścia audio	Stereo L/R (AV), Jack (PC)	Stereo jack	Stereo jack	
	Wejścia audio	Stereo L/R	Stereo L/R (AV), Jack (PC)	Stereo L/R (AV), Jack (PC)	
	MDC	RS232C in/out	RS232C in/out	RS232C in/out	
	Wyjście 5 V	Tak	-	-	
<b>Zasilanie</b>	Pobór mocy	330 W (maks.)/310 W (typ.)	790 W (maks.)/680 W (typ.)	1 kW (maks.)/930 W (typ.)	
	Pobór mocy (tryb czuwania)	Mniej niż 5 W	Mniej niż 5 W	Mniej niż 5 W	
	Zasilanie	AC 100-240 V (+/-10%), 50/60 Hz	AC 100-240 V (+/-10%), 50/60 Hz	AC 100-240 V (+/-10%), 50/60 Hz	
<b>Specyfikacja mechaniczna</b>	Uchwyt VESA	600x400 mm	800x400 mm	900(1400)x800 mm	
	Kolor	Czarny	Czarny	Czarny	
	Waga (netto/brutto)	zwykły z szybą ochr.	- 122/148 kg	- 140/175 kg	
	Wymiary (bez podstawy)	zwykły z szybą ochr.	- 1104,2x658,4x134,3 mm	- 1688x989x154 mm	
	Wymiary (z podstawą niedołączoną do zestawu)	1104,2x720x311 mm	1688x1094x500 mm	1915x1125x155 mm	
	Wymiary po zapakowaniu	1220x780x310 mm	1825x1223x610 mm	2095x1358x618 mm	
	Szerokość ramki	40,3 mm	55,2 mm	53,3 mm	
	Szyba ochronna	Tak	Tak	Tak	
	<b>Użytkowanie</b>	Temperatura	zwykły z szybą ochr.	- 10°C-40°C	- 10°C-35°C
		Wilgotność	10%-80%	10%-80%	10%-80%
MTBF		50000 h	50000 h	50000 h	
<b>Funkcje</b>	Sieć	Tak (MagicInfo)	Tak (MagicInfo)	Tak (MagicInfo)	
	Głośniki	10 Wx2 (wbudowane)	15 Wx2 (wbudowane)	15 Wx2 (wbudowane)	
	Funkcje specjalne	- Rezystancyjny ekran dotykowy	- Wykrywanie błędów lampy	- Wykrywanie błędów lampy	- Wykrywanie błędów lampy
		- Czujnik jasności	- Czujnik jasności	- Czujnik jasności	- Czujnik jasności
		- Czujnik temperatury	- Czujnik temperatury	- Czujnik temperatury	- Czujnik temperatury
		- Wbudowany wentylator	- Wbudowany wentylator	- Wbudowany wentylator	- Wbudowany wentylator
		- RS232C	- RS232C	- RS232C	- RS232C
		- PIP/PBP	- Pętla DVI	- Pętla DVI	- Pętla DVI
		- Pętla DVI	-	-	-
	Certyfikat Energy Star 5.0	-	-	-	
<b>Sieć</b>	System operacyjny	Windows® XP Embedded	Windows® XP Embedded	Windows® XP Embedded	
	CPU	Dual-Core CPU (2,3 GHz)	Dual-Core CPU (2,3 GHz)	Dual-Core CPU (2,3 GHz)	
	FDM	4 GB	4 GB	4 GB	
	Pamięć	DDR2 1 GB	DDR2 1 GB	DDR2 1 GB	
	Ethernet	Gigabit LAN	Gigabit LAN	Gigabit LAN	
	USB	4xUSB	4xUSB	4xUSB	
	Wyjście VGA	1xVGA	1xVGA	1xVGA	
	Funkcje MagicInfo	- Odtwarzanie treści (zdjęcia, filmy, muzyka, pliki biurowe, PDF, Flash, strony WWW, tekst, źródła wejściowe)	- Odtwarzanie treści (zdjęcia, filmy, muzyka, pliki biurowe, PDF, Flash, strony WWW, tekst, źródła wejściowe)	- Odtwarzanie treści (zdjęcia, filmy, muzyka, pliki biurowe, PDF, Flash, strony WWW, tekst, źródła wejściowe)	
		- Kalendarz wyświetleń	- Kalendarz wyświetleń	- Kalendarz wyświetleń	
		- Sterowanie kilkoma monitorami przez sieć (MDC)	- Sterowanie kilkoma monitorami przez sieć (MDC)	- Sterowanie kilkoma monitorami przez sieć (MDC)	
		- Diagnostyka (lampa, temperatura itd.)	- Diagnostyka (lampa, temperatura itd.)	- Diagnostyka (lampa, temperatura itd.)	
		- System informacji o sieci	- System informacji o sieci	- System informacji o sieci	
		- Zarządzanie zasobami (Asset management)	- Zarządzanie zasobami (Asset management)	- Zarządzanie zasobami (Asset management)	
- Praca w sieci WAN		- Praca w sieci WAN	- Praca w sieci WAN		
<b>Akcesoria</b>	Instrukcje obsługi	Instrukcja szybkiej instalacji, karta gwarancyjna, płyta CD	Instrukcja szybkiej instalacji, karta gwarancyjna, płyta CD	Instrukcja szybkiej instalacji, karta gwarancyjna, płyta CD	
	Kable	Kabel zasilania, D-sub	Kabel zasilania, D-sub	Kabel zasilania, D-sub	
	Inne	Pilot, baterie	Pilot, baterie	Pilot, baterie	
	Gwarancja	3 lata	3 lata	3 lata	

\* Wygląd i specyfikacja techniczna produktów może zostać zmieniona bez powiadomienia.

# Seria LCD 650TS

# Seria uVending 2

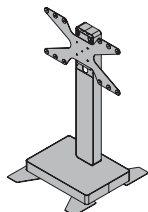
Automaty do sprzedaży

Model		650TS	460i-S	
<b>Panel</b>	Przekątna	65"	46"	
	Rodzaj	AMV3	S-PVA (DID)	
	Rozdzielczość	1920x1080	1920x1080	
	Plamka	0,744x0,744 mm	0,7455x0,7456 mm	
	Jasność	510 cd/m <sup>2</sup>	616 cd/m <sup>2</sup>	
	Kontrast statyczny	5000:1	1200:1	
	Kontrast dynamiczny	10000:1	-	
	Kąty widoczności (poz./pion.)	178°/178°	178°/178°	
	Czas reakcji (G-to-G)	5,5 ms	8 ms	
	Przestrzeń barw (CIE1931)	72%	-	
<b>Podłączenia</b>	Wejścia komputerowe	VGA/DVI/PC (SOG)	-	
	Wejścia wideo	CVBS/HDMI	-	
	Wyjścia komputerowe	DVI	-	
	Wyjścia audio	Stereo jack	-	
	Wejścia audio	Stereo L/R (AV), Jack (PC)	-	
	MDC	RS232C in/out	-	
	Wyjście 5 V	-	-	
<b>Zasilanie</b>	Pobór mocy	470 W (maks.)/430 W (typ.)	-	
	Pobór mocy (tryb czuwania)	Mniej niż 2 W	-	
	Zasilanie	AC 100-240 V (+/-10%), 50/60 Hz	AC 90-264 V (50/60 Hz)	
<b>Specyfikacja mechaniczna</b>	Uchwyt VESA	800x400 mm	Nie	
	Kolor	Czarny	Nie	
	Waga (netto/brutto)	zwykły z szybą ochr.	- 70/80,4 kg	- 37/45 kg
	Wymiary (bez podstawy)	zwykły z szybą ochr.	- 1554x924x138 mm	- 1114x664x157 mm
	Wymiary (z podstawą niedołączoną do zestawu)	-	1554x1029x500 mm	-
	Wymiary po zapakowaniu	-	1690x1060x450 mm	1252x803x367 mm
	Szerokość ramki	54 mm	31 mm (23 mm)	
	Szyba ochronna	Tak	Tak (moduł dotykowy)	
<b>Użytkowanie</b>	Temperatura	zwykły z szybą ochr.	- 10°C-35°C	10°C-40°C 10°C-35°C
	Wilgotność	-	10%-80%	10%-80%
	MTBF	50000 h	-	-
<b>Funkcje</b>	Sieć	-	Tak (MagicInfo)	
	Głośniki	15 Wx2 (wbudowane), zewnętrzne (opcja)	10 Wx2	
	Funkcje specjalne	- Optyczny ekran dotykowy	-	- Wi-Fi
		- Moduł sieci bezprzewodowej (opcja)	-	- Bluetooth
		- Zewnętrzne głośniki (opcja)	-	- Kamera
		- Czujnik temperatury	-	- Czujnik wstrząsów
		- Czujnik jasności	-	-
		- Wbudowany wentylator	-	-
		- Ściana wideo	-	-
	- RS232C	-	-	
Certyfikat Energy Star 5.0	-	-		
<b>Sieć</b>	System operacyjny	Obsługa sieci przy pomocy dodatkowego modułu SBB	Windows® XP Embedded	
	CPU	-	Dual-Core CPU (2,3 GHz)	
	FDM	-	-	
	Pamięć	-	DDR 1 GB	
	Ethernet	-	Gigabit LAN	
	USB	-	4xUSB	
	Wyjście VGA	-	-	
	Funkcje MagicInfo	- Odtwarzanie treści (zdjęcia, filmy, muzyka, pliki biurowe, PDF, Flash, strony WWW, tekst, źródła wejściowe)	-	-
		- Kalendarz wyświetleń	-	-
		- Sterowanie kilkoma monitorami przez sieć (MDC)	-	-
- Diagnostyka (lampa, temperatura itd.)		-	-	
- System informacji o sieci		-	-	
- Zarządzanie zasobami (Asset management)		-	-	
- Praca w sieci WAN		-	-	
<b>Akcesoria</b>	Instrukcje obsługi	Instrukcja szybkiej instalacji, karta gwarancyjna, płyta CD	-	
	Kable	Kabel zasilania, D-sub, usb	Kabel zasilania, kabel USB	
	Inne	Pilot, baterie, rysik	Wi-Fi, Bluetooth, kamera, czujnik wstrząsów	
	Gwarancja	3 lata	3 lata	

\* Wygląd i specyfikacja techniczna produktów może zostać zmieniona bez powiadomienia.

# Akcesoria

## Stojak



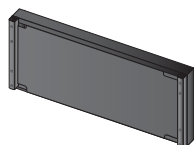
Nazwa produktu  
STN-520WE

## Samsung ID



Nazwa produktu  
MID40  
MID46

## Dystans do Samsung ID



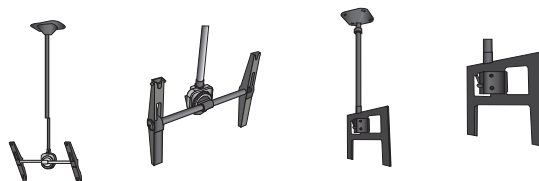
Szerokość (mm)		
913,6	94,0	416,0

Nazwa produktu  
SP-L400DB(S)

Nazwa produktu  
SP-L460DB

Nazwa produktu  
SP-L570DB(S)

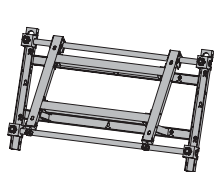
## Uchwyty sufitowe



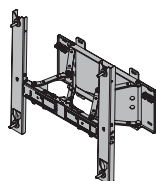
Nazwa produktu  
CML500D

Nazwa produktu  
CML630D

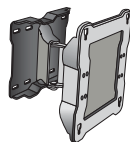
## Uchwyty ściennie



Nazwa produktu  
WMN4270S



Nazwa produktu  
WMN460UTD



Nazwa produktu  
WMN4070D



Nazwa produktu  
WMN5770D



Nazwa produktu  
WMN-7070D  
VMN-7070D



Nazwa produktu  
WMN-8270D

Produkt	Model	Uchwyt ścienny		Uchwyt sufitowy	Stojak	Podstawa	Samsung ID	Samsung ID Akcesoria	Samsung ID Dystans	Głośniki	
		Poziomy	Pionowy								
LCD	320MX(n)-2	WMTL4001D		-	-	STN-L3257D	-	-	-	Wbudowane	
	400MX(n)-2	WMN4250D	WMN4240D	CML500D	STN-520WE						
	400CX(n)-2				(Nowość)						
	400TSn-2										
	400DX(n)-2										
	460MX(n)-2	WMN5770D									
	460CX(n)-2										
	460TSn-2										
	460DX(n)-2										
	400UX(n)-2	-						MID40	MID4046K	MID40DS	
	460UX(n)-2	WMN5770D						MID46	MID4046K	MID40DS	
	460UT(n)	WMN460UTD						MID462	MID462K	MID462DS	-
	520DX(n)	WMN5770D			-			-	-	-	Wbudowane
	570DX(n)										SP-L570DB
	650MP	WMN7070D	-				STN-L65D				Wbudowane
	650TS										
	700DX(n)		VMN7070D				Bundle				
700TSn-2											
820DX(n)	WMN8270D	WMN8270D									
820TSn-2											
PDP	P42H-2	WMN5770D		CML500D	STN-520WE	STN-L3257D					
	P50HP				(Nowość)	STN-P4063D					
	P50FP										
	P63FP			CML630D	-	SMM6330D					



TURN ON TOMORROW

Niniejsza informacja nie stanowi oferty w rozumieniu przepisów Kodeksu Cywilnego. Informujemy, iż parametry techniczne oraz kolory produktów mogą ulec zmianie bez powiadomienia i mogą się różnić od zaprezentowanych w materiałach reklamowych. Samsung Electronics Polska Sp. z o.o. dokładając wszelkich możliwych starań, aby podane informacje były poprawne, zastrzega, iż nie ponosi odpowiedzialności za błędy i pomyłki powstałe w druku.

**Samsung Electronics Polska Sp. z o.o.**

**[www.samsung.pl](http://www.samsung.pl)**